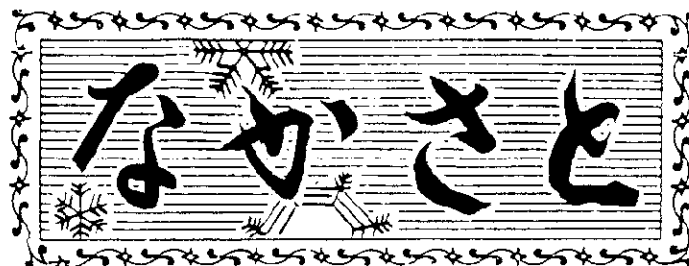


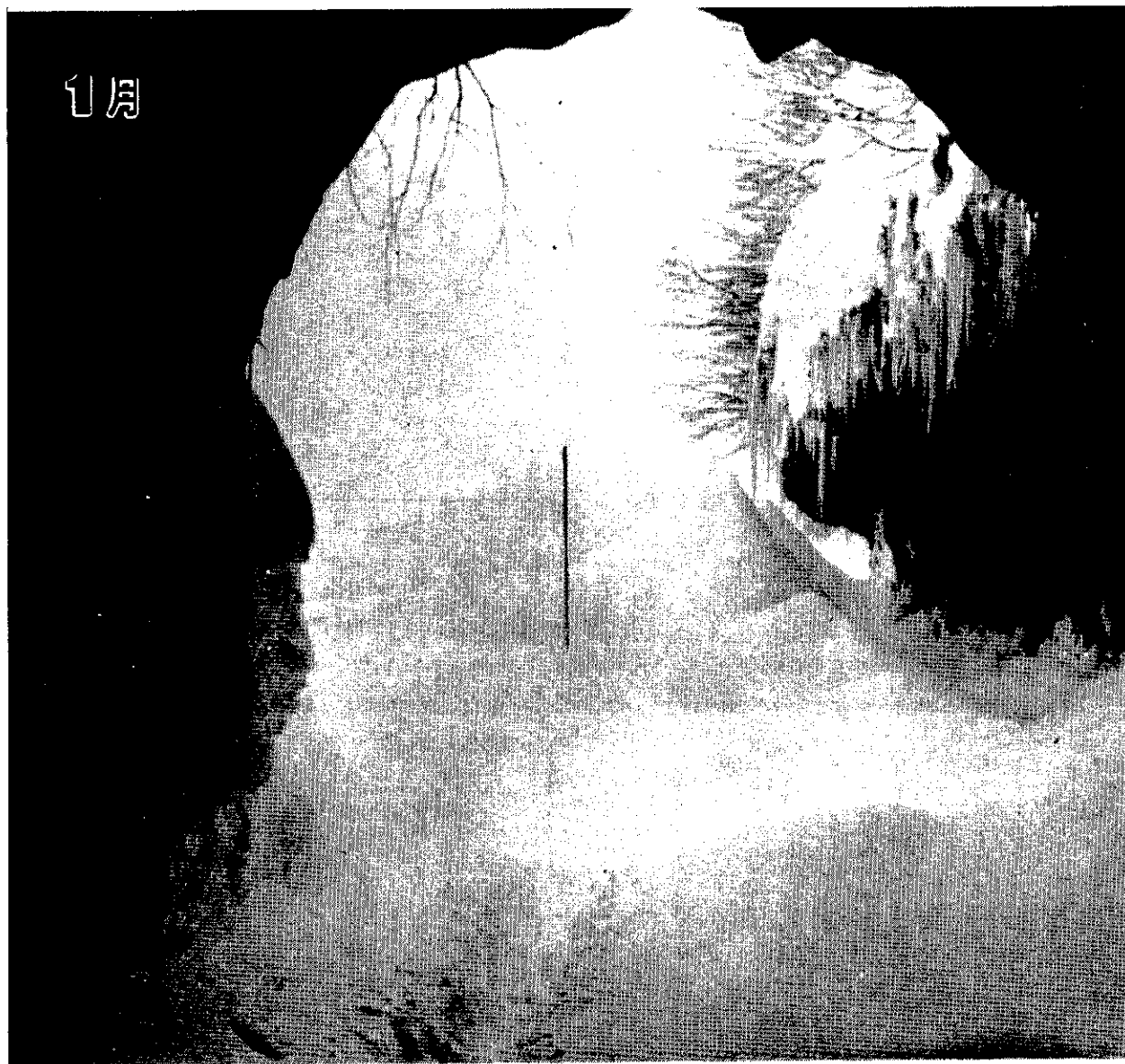
発行所
新潟県中魚沼郡
中里村公民館
毎月1回25日
定価1部5円



私たちの村

| | |
|-----|------------|
| 人口 | 7,182 (+2) |
| 男 | 3,557 (-2) |
| 女 | 3,625 (+4) |
| 世帯数 | 1,654 (±0) |

12月31日現在



積雪410cmを記録 災害救助法適用

昭和38年豪雪をしのぐといわれる今年の積雪は、1月22日に役場付近で390cm、高道山地区では410cmにも達し、昭和20年の中魚沼郡の記録425cmにせまろうとしている。
村では1月7日に総務、調査、防災、産業、救助、警備の6部門からなる豪雪災害対策本部を設置して警戒にあたっている。
一方、11日から14日正午までの間に県災害救助条例が適用されたのに引き続き2月2日までは災害救助法が適用されることになり、50世帯の除雪作業がすすめられた。
この大雪のため、東田尻以南への交通がストップしたのをはじめ、山崎、上山、田中などを中心に13日までに100戸にのぼる床下、床上浸水の被害がでたほか、19日には本屋敷の2世帯に対して雪崩危険勧告が出された。
(写真は国道353号線 瀬戸口溪谷入口)

消費生活ニュース 合成樹脂加工品の品質表示

一般には、プラスチックとも呼ばれる合成樹脂は約60種類以上あり、食器や台所用品はじめ家庭で使われるあらゆる商品に用いられています。
合成樹脂はその種類によってそれぞれ性質が違いますので、日常の取扱いも注意を要します。
例えば「熱に強いけれども酸に弱い」「酸やアルカリに強いけれどもアルコールや油類に弱い」というように、製品の取扱い方によっては、かえってその特徴を殺してしまいます。そのため、家庭用品品質表示法に基づいて表示事項を定め、製品に応じてそれぞれの表示がなされています。

- (1)原材料樹脂名
ポリエチレン、ポリプロピレン、ユリア樹脂などのように名称も表記も統一されています。
- (2)耐熱温度
どの程度の温度にまで耐えうるかを示すもので、その温度までは軟化して変形しないことを示しています。
- (3)耐冷温度
戶外使用の多い商品や冷蔵庫内で使用する商品にはどの低温まで耐えるかという最低の温度表示がされています。
- (4)容量
水を満たしたときの容量を、1ℓ又は1ml単位で表示することとなっています。
- (5)寸法
浴槽ふたについては幅と長さを表示し、ポリエチレンフィルム製又はポリプロピレンフィルムの厚さを表示することになっています。
- (6)枚数
前記の袋の場合には枚数を表示することにしています。
- (7)取扱い上の注意
必ず表示しなければならない事項。
(ア)火のそばに置かないこと。
(イ)たわし又はみがき粉でみがくとぎがつくことがある。(但し、袋の場合は除く)
さらに製品によって、表示事項を付け加えています。
- (8)表示ラベル
表示は、原則として本体に刻印で行ないませんが、貼り付けラベルや下げ札の場合もあります。

二月の休日救急医

| 二 月 一 日 (日) | 二 月 二 日 (月) | 二 月 三 日 (火) | 二 月 四 日 (水) | 二 月 五 日 (木) | 二 月 六 日 (金) | 二 月 七 日 (土) | 二 月 八 日 (日) |
|-------------------------|-------------------------|-------------------------|-------------------------|-------------------------|-------------------------|-------------------------|-------------------------|
| 中条病院 北原 (電)七三〇一八 | 上村病院 田中 (電)二二一一 | 大島医院 川原町 (電)二二九五七 | 山口医院 中央通り (電)五二〇〇三 | 千手診療所 中川町 (電)八二〇三四 | 津南病院 大副野 (電)五三三六一 | 水沢診療所 土市第三 (電)八二〇三九 | 三日(日) |

上村病院は救急指定病院です。

▽俳句

諸木眠り夢のうち外雪が降る

▽短歌

すこやかに生くる事こそ労わりの世の報恩と老いて悟りぬ

涼子

中里文芸一月投稿

元日は晴天を先づよるこべり
初詣で喜寿と云う身に心張り
元朝や幸福あれと雑歌う
旧家には七五三繩飾る場所のあり
めくら縞女濃くなるボロの市
吹雪く夜は樹氷の芯が炎えている
星に扉をひらけばいつも野の匂い

深雪
カウ
玉泉
米山
独山
おのえ
大泉

この雪の下に土あり作柄は
いかになるらん春を待ちつつ
安らぎを求めて膝の迷い猫
丸く納まりのどを鳴らしぬ

井ノ川玉治
軒を振り出す雪壁の中
美山
滝沢ノブ
斎子
山本ケン

個人住宅建設資金 融資申し込みは2月26日まで

住宅金融公庫では、自分が住むための住宅を新築する方に対して個人住宅建設資金の申し込み受け付けを次の要領により行なっています。

- 一、受付期間 1月27日～2月26日
- 二、選定方法 先着順により無抽選で選定。
- 三、融資
本造住宅(八十㎡以上)の場合
四十万円～四百三十万円。
断熱構造化工事を行なう場合四十万円～三十万円。太陽熱温水器設置工事を行なう場合は十萬円の融資額の加算及び老人(六十才以上)等が同居する場合五十万円～百五十万円の融資額の割増し制度があります。
- 四、利率 年五・五%

これほどの雪降らず空見上げをり
なべて黙せし雪壁の中
美紗

人生往来

五、返済期間 本造の場合25年以内
六、申し込み場所 住宅建築場所と同一県内の一住宅金融公庫業務取扱店」と表示した金融機関
◎詳しいことについては、住宅金融公庫北関東支店(電話〇二七二一三二一六六五五)又は近くの公庫業務取扱金融機関でご相談下さい。

| ◎産声 | 氏名 | 父の名 | 部 落 |
|---|------|-----|-----|
| 桑原 裕也 | 安行 | 東田尻 | |
| 清瀧 恵子 | 勝彦 | 荒屋 | |
| 桑原恵理子 | 一男 | 荒屋 | |
| 服部 直幸 | 清夫 | 荒屋 | |
| 井ノ川聖子 | 克一 | 如來寺 | |
| 高野めぐみ | 一男 | 芋沢 | |
| 服部 卓郎 | 喜章 | 如來寺 | |
| 廣田 彩美 | 正輝 | 干溝 | |
| ◎昇天 <th>氏名</th> <th>年 令</th> <th>部 落</th> | 氏名 | 年 令 | 部 落 |
| 井ノ川カネ | (六六) | 田 中 | |
| 廣田マスイ | (五五) | 干 溝 | |
| 藤田 正清 | (五三) | 清田山 | |
| 城田 シメ | (五三) | 上 山 | |
| 高橋今朝治 | (五三) | 下 溝 | |
| 岡村 ナカ | (五二) | 山 崎 | |
| 樋口 勝 | (五〇) | 通 山 | |

年賀の辞

村長 上村賢造



新年おめでとうございます。皆様には御健祥にて新年を迎えられたことと心からお慶び申し上げます。私達もお蔭様にて元気に迎春できました。

「難鳴晩を告げる」佳い年でありますように皆様の万福をお祈りいたします。

一年の計は元旦にありと言いますが、ここで旧年中の出来事をも一度顧みることも肝要と存じます。

先ず第一に昨年は冷害による農作物の被害が甚大でありました。

私達の村は本郡市内でも津南町と並んで比較的高地の田畑が多く、その為に冷害に直撃された次第で、ところによっては収穫皆無に近かった地域もあって、昭和五十一年以上の被害を受けました。米の供出は予約限度数量の八〇％余程度が漸くでした。その為に共済金の早

期支払い、天災融資法の適用、自費維持資金並に冷害農家経営安定資金の貸し付け、更に農協を通じての融資並に利子補給等出来る限りの手当をさせて頂きまして、

本期以降の作柄に期待をかけて、今年こそはこの被害を一気に挽回したいと農家の皆様と共に努力しているところであります。

第二番目として長年要望して参りましたテレビ難視聴の土倉、倉下両部落に昨秋共同受信施設が完了し、大相撲九州場所をはじめ、

大晦日の紅白歌合戦を一家団らんの中に味わい、更には学校教育に資することができ、まさに暗やみから陽光燦とした世界に出た思いであらうと同慶に堪えません。

さて本年度の展望につきましては、財政再建のきびしい中であり

は、財政再建の運びの中でありながら、当然に村政の運営も容易からぬことと覚悟しておりますが、村民一一致協力してこの難関を突破し、農業の振興は勿論、道路の改良、福祉の向上、観光の開発、商工業の伸長、文教の向上、豪雪対策等それぞれに努力したいと考えており

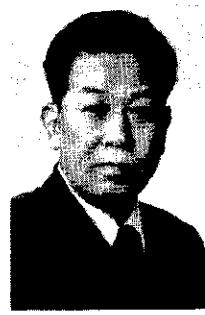
ます。

特に中学校の統合という大事業も既に用地の交渉も一段落をつけ本春よりよいよ本格的の土木工事に着手という段階に至りまして、関係各位の並々ならぬ御協力に感謝申し上げますと共に、一日も早い完成を得て教育の実を挙げたいと念じております。

更に国道三五三号線の六沢トンネルが暮れまでに充分開通の予定でありましたが軟弱な土質のため貫通が本年に持ち越され、本年こそは早々に貫通して清津峡地区民

年頭のごあいさつ

議会議員 大島芳信



新春のお慶びと各位の御健勝を心から御祝い申し上げます。不健全財政と異常気象による冷害、織物業界の沈滞と低調を極めた申年に別れを告げ、期待も新たに迎えた新年でありましたが、一月三日から本格的に降りだした雪は、二十二日に至るまでの二十日間、そ

待望の十二峠トンネルと六沢トンネルの両眼があくことになり、生環境の一大飛躍と地域の開発が約束され慶賀に堪えないところであります。尚、清津峡橋の竣工によって村道重地小出線の早期改良を図り、村内奥地の循環道路として重地より西田尻、国道三五三号線と直結し沿線の多面的開発に寄与するように将来に大きな期待がよせられます。

以上簡略ですが一、二を申し挙げて年頭のご挨拶といたします。

れこそ昼夜をわかつず瞬時の休みもなく降り続き、アツという間に十五、六米の降雪量となり、流石雪国に育った私も心身共に疲れ果ててしまう程の雪との闘いの明け暮れが続いている毎日、本当に御苦勞様です。心から御見舞を申し上げます。新年を迎えた国内

情勢をみるに依然として続くエネルギー資源の制約と価格の暴騰、財政収支の不均衡がもたらす人心の不満に加えて老令化時代の対応と社会福祉対策等々、難問が山積

する国内事情と国際情勢の緊張による防衛対策と政治的、経済的にも大変な年を迎えた様であります。こうした情勢は当然、末端自治体にも大きく影響してくる事は必然的であり、容易に察知できることでもあります。私どもは、この流れをよく見極め乍ら、今こそ総力を結集して敏感に対処してゆくことが肝要かと思われまふ。今必要なのは議論ではなく、互いの融和の中から生みだす英知と創意工夫によって中里村の現状にふさわしい、新しい可能性を切りひらいてゆく勇断が最も重要な事柄ではなからうかと偶感いたしておるところであります。

議会においても、村の活況を願ってこの際、他町村の猿真似ではなく、村の地形と現状に即応した効率ある何かを求めなければならぬという議論が盛んであります。

一年の計は元旦にありとかいわれますが、年頭にあたり村民各位の漸新的なご意見の集約を祈念いたしておるところであります。常に村を愛し、村の発展を考え絶大なる御協力を賜わらんことを心からお願ひ申し上げます。

村奨学資金申し込みは

三月十五日までに

中里村育英事業委員会では、昭和五十六年四月からの村育英資金

貸与希望申し込みを次の要領で受け付けています。

- ①申し込み資格
 - 高等学校を卒業した者、又はこれと同等以上の資格を有する者で大学入学を希望している人、又は現在大学在学中の人。
- ②貸与予定人数
 - 五名以内
- ③申し込み方法
 - 貸与希望者は、次の書類を添えて三月十五日までに村育英事業委員会に提出して下さい。

「躍進する中里村」16ミリ映画完成

制作活動が続けられていた「中里村の映画」がこのほど完成しました。

「躍進する中里村」と題したこの十六ミリ映画は、村の四季のうつりかわりを中心に、変貌する八十年の村の姿や地域行事を紹介したもの

村民娯楽大会

2月15日(日)

村民娯楽大会が次の通り開催されます。参加希望者は十三日(金)までに公民館へお申し込み下さい。

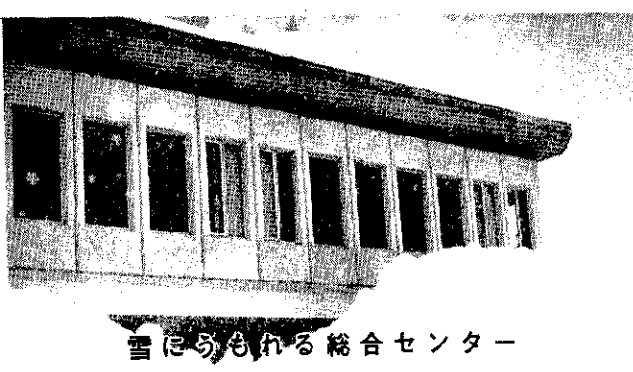
- 一、期日 二月十五日 午前九時
 - 一、会場 総合センター
 - 一、種目 囲碁、麻雀、将棋
- 百人一首



瀬戸口の除雪風景

豪雪にひとあがり

降り続く雪に休む暇もないほど



雪にうまれる総合センター

お知らせ

去る十六日、田沢中の水飲み場にカシオの腕時計の忘れ物がありました。お気付きの方は公民館宛連絡をお願いします。

二月十四、十五の両日十日町の雪まつりが開催されますが、市内には十分な駐車場が確保されていませんので、おでかけの際はバスや列車を利用するようにしてください。飯山線臨時列車は次の通り運転される予定です。

14日 田沢発一四時三分
十日町発二十時四十分
二十一時三十分



駅通りの一時車がストップ