

平成9年 [1997年]

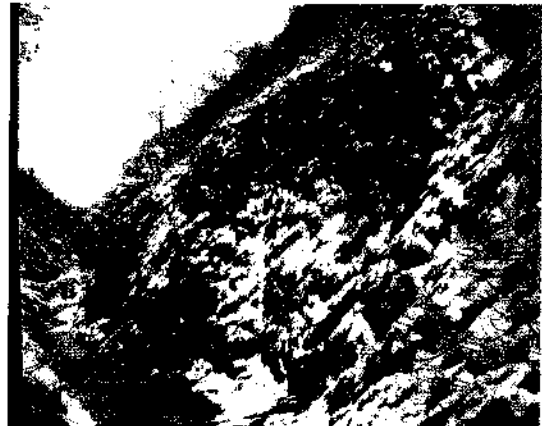
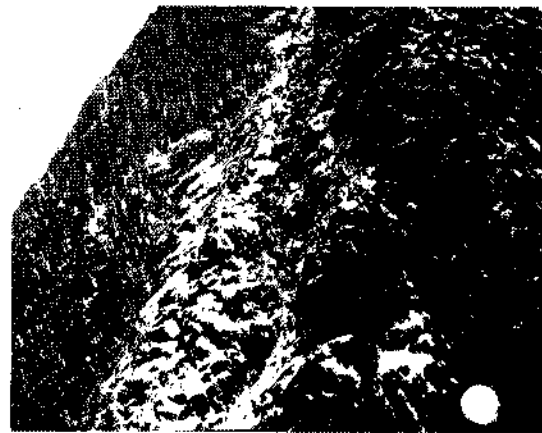
1月25日号

No.58

# 広報 お知らせ版

# な か さ と

▶編集発行/中里村総務課 〒948-84中里村大字田沢己2133番地 ☎0257(83)9111 ☎0257(83)2044



▲冬の溪谷

## 冬の清津峡溪谷

昨年10月1日にオープンした清津峡溪谷トンネルにより、これまでには見られなかった冬の溪谷を堪能することができるようになりました。柱状節理の黒い岩肌と岩肌に積もった白い雪がマッチしてすばらしい景観になっていました。清津峡溪谷トンネルには、10月1日から1月16日までの3ヶ月半の間に70、767人の観光客が訪れ入坑し、8年ぶりの日本三大溪谷の一つ、清津峡の溪谷、そして、初めての冬の溪谷を堪能されたようです。

この3ヶ月半の間での一日の最高入坑者数は4、804人で11月4日でした。

清津峡溪谷トンネルは1月17日から冬期間の休業に入りましたが早春の3月20日から再開する予定でいます。

お知らせ

事前通達(説明会)の開催

年金受給者の方やサラリーマンで医療費控除を受けられる方のために、所得税の確定申告の書き方などの遺付説明会を左記により開催します。確定申告期間中は、各相談会場が大変混雑しますので、ぜひこの機会をご利用下さい。

なお、会場にお出かけの際は左記の書類を必ずご持参の上、説明会方式で実施しますので開始時刻までにお集りください。

日時 2月5日(水)

午前10時から  
午後1時30分から

の各2回

※時間を厳守願います。

会場 中里村役場

(新館3階第4会議室)

持参する書類

【共通】

- ①印鑑②筆記用具③計算器具④預貯金の口座番号がわかる書類

【年金受給者の方】

①年金の源泉徴収票

②年金以外の収入がある場合は、その所得金額がわかる書類

③各種保険料控除証明書

【医療費控除を受けられる方】

- ①給与所得の源泉徴収票 十日町市美雪町3-57 高橋 實 65-8750
- ②医療費の領収書・証明書 津南町大字下船渡丁2483 高橋 重厚 65-2542

52-3181

税務士事務所へ電話連絡のうえ、お出かけください。

2月12日(水)~14日(金)までの間、次の担当者名簿に掲載した税理士事務所において少額な遺付申告無料相談及び申告書の作成を無料で行ってまいりますので、税理士事務所へ事前に電話連絡のうえ、お出かけください。相談受付時間は 午前9時30分~午後4時です。

なお、ご相談の内容によりましては低額な料金となることもありますので、事前連絡の際に担当税理士にお確かめくださるようお願いいたします。

担当者名簿

◎2月12日(水)

十日町市南新田町2-5-11

酒井 栄一 65-8421

津南町大字下船渡丁2483

大口 康幸 65-2542

十日町市丑17-6

中村 稔 65-8482

十日町市寿町2-2-22

水落 信市 65-2548

◎2月13日(木)

十日町市美雪町3-57

高橋 實 65-8750

津南町大字下船渡丁2483

高橋 重厚 65-2542

十日町市丑17-6

中村ヨシ子 65-8482

十日町市子291-5

水落 正樹 65-3921

◎2月14日(金)

川西町大字仁田2570

戸田 守多 68-2569

津南町大字上郷寺石丁349

中沢 善知 66-2317

十日町市子276-38

宮内 孝 65-3813

十日町市卯598-23

和久井 工 65-2073

平成9年度児童虐待防止特別研修会

児童のいじめや不登校、人権をめぐる問題等について、電話により専門的に相談に応じ、問題の改善、解決を図ります。

◆方法

専門電話(FAXを含む)を設置し、次の日時及びチームにより、新潟県中央福祉相談センターで全県下からの相談に応じます。

◆専門チーム委員

◎2月20日(木)

石郷 岡泰 委員

(心理相談担当)

橋本 道子 委員

(児童精神医学相談担当)

◎2月21日(金)

石郷 岡泰 委員

(心理相談担当)

足立 定夫 委員

(法律相談担当)

◆専用電話回線及びFAX

専用電話

025-382-4152

FAX

025-381-8939

(電田町向陽4-2-1)

新潟県中央福祉相談センター

週40時間労働制への猶予期間の満了

平成9年4月1日からは、一部の特例業種を除き全面的に週法定労働時間40時間制が適用されます。各事業場で定める1週の所定労働時間は法定労働時間を超えてはなりませんので確認の上、対応をお願いします。

特例業種としては、現在、次のものが定められています。

商業、映画・演劇業、保健衛生業、接客娯楽業の事業のうち、従業員が10人未満の規模の事業場。

なお、詳しくは十日町労働基準監督署(十日町市宇都宮9番地 65-2079)にお尋ねください。

検察審査会

交通事故、詐欺、おとしなどの犯罪の被害にあい、警察や検察庁に訴えたが、検察官がその事件を起訴してくれない。このような不満をお持ちの方は検察審査会にご相談下さい。相談や申立てについての費用は一切無料で、秘密は固く守られます。検察審査会では、選挙権を有する一般国民の中から「くじ」で選ばれた11人の審査員が、検察官が事件を起訴しなかったこととのよしあしを審査します。

◆お問合せ

長岡市三和3-9-28  
新潟地方裁判所長岡支部内  
長岡検察審査会事務局へ  
0258-3512141



## リゾート中里雪原カーニバル'97

- ◆期日 **3月8日(土) 午後6時～**
- ◆会場 **上越国際清津スキー場**
- ◆内容
  - ・スノーキャンドル
  - ・ハッピーアタック
  - ・沖縄仲里村友情出演(沖縄芸能)による民謡ショー
  - ・メモリー花火 etc

清津スキー場は、来シーズンのリニューアルオープンのため、今シーズンは休業しています。このためカーニバルは都合により3月8日の夜のみを実施する計画で進めています。

村民の皆さんのご理解をお願いするとともに現在「メモリー花火」寄付についてのご案内を各世帯に配布しましたのでご協力をお願いいたします。

主催：ヴィ・リゾート中里

雪原カーニバル'97実行委員会

## 2月の保健だより

### ◎乳幼児健診

- 1歳半児健診 対象者(H7.4月～H7.7月生)
- ・2月6日(木) 保健センター
- 13:00～13:30受付

### ◎妊婦健診、母親学級

- ・2月7日(金) 上村病院産婦人科
- 13:00～13:30受付

### ◎遊びの教室

- ・2月18日(火) 総合センター
- 9:30～10:00受付

## 退職者医療制度について

長い間会社や役所に勤め、退職して国保に加入した人は、70歳になって老人保健法の適用を受けるまでの間、「退職者医療制度」による医療を受けることになります。

◎この制度の対象となる人(次の条件にすべてあてはまる方)

- |  |
|--|
| ①国保に加入している人。   |
| ②70歳未満で老人保健に該当していない人。  |
| ③厚生年金や船員保険・各種共済組合の老齢(退職)年金または通算(退職)年金を受給している人で、これらの年金制度に20年以上、または40歳以降に10年以上加入している人。 |

◎いつから資格ができるのか

年金受給権が発生した日から適用となります。

◎届け出はどうするのか

年金証書を受けとってから14日以内に、年金証書を持って届け出てください。

- ※届け出に必要なもの
  - ・保険証
  - ・印鑑
  - ・被用者年金の年金証書

◎窓口で支払う一部負担金

	入院	外来
退職者被保険者本人	2割	2割
扶養家族	3割	3割

被扶養者とは

退職被保険者本人と生活を共にし、退職被保険者本人の収入によって生計を維持している次の人

- ・退職被保険者本人の直系尊属、配偶者(内縁でもよい)と3親等内の親族、または配偶者の父母と子
- ・国保の加入者で、老人保健法の適用を受けていない人
- ※被扶養者の届け出は世帯主が行います。

◆詳しいお問合せは、役場民生課 国民健康保険係まで

みんなできこねよう  
「ゲーム中里きらら」  
2月の案内

### 2月の星空

寒さが一番厳しい季節ですが、星空は一年で一番華やかな季節を迎えています。今の季節、夜半前の星空には8個の一等星を一度に見ることが出来ます。その中でも特に目を引くのが3個の一等星からできる、大きな三角形「冬の大三角」でしょう。冬の星座は明るく、覚えやすい星座が多くあります。今月は、一等星めぐりをしながら冬の星座たちをご案内します。

### ☆定期投影日時

2月2日・9日・16日・23日

午前11時から11時40分

### ☆ミュージックプラネタリウム

2月23日(日) 午後7時30分

「SFアドベンチャー映画音楽」特集

### ☆会場

### ☆入場料

ユームール プラネタリウム室  
中学生以下100円・一般200円

### ☆今月の星空

### ☆特別企画

2月のプログラム  
2月中旬の午後9時頃の星空のご案内  
ほうき星ものがたり

### 2月のトピックス

今月の解説は「ほうき星ものがたり」です。昨年春の百武彗星の姿も記憶に新しいところですが、今また、ヘール・ホップという大彗星が地球に近づいています。そんな中、彗星の正体や昔の人たちと彗星の関わり、そして過去の大彗星の姿などを易しく解説します。どうぞお楽しみ下さい。

2月1日～2月20日  
暮らしのカレンダー

1 (土)	
2 (日)	ドーム中里き☆ら○ら投影 合ユーモール ㊟11:00～11:40 村民親子スキー教室 合上越国際当間スキー場 ㊟8:30～
3 (月)	
4 (火)	
5 (水)	補聴器相談(リオン) 合役場 ㊟13:45～14:00
6 (木)	1歳半児健診 合保健センター ㊟13:00～13:30
7 (金)	妊婦健診・母親学級 合上村病院産婦人科 ㊟13:00～13:30受付 心配ごと相談(山田虎一) 合ディサービスセンター ㊟13:30～16:00
8 (土)	
9 (日)	ドーム中里き☆ら○ら投影 合ユーモール ㊟11:00～11:40
10 (月)	交通事故移動相談 合十日町市役所 ㊟10:00～14:00 補聴器相談(キコエ) 合役場 ㊟16:00～16:30
11 (火)	祝日 建国記念の日
12 (水)	補聴器相談(リオン) 合役場 ㊟13:45～14:00
13 (木)	
14 (金)	心配ごと相談(村山篤徳) 合ディサービスセンター ㊟13:30～16:00
15 (土)	
16 (日)	ドーム中里き☆ら○ら投影 合ユーモール ㊟11:00～11:40
17 (月)	
18 (火)	なかさとトキメキ大学 合総合センター ㊟19:00～21:00 遊びの教室 合総合センター ㊟9:30～10:00受付
19 (水)	補聴器相談(リオン) 合役場 ㊟13:45～14:00
20 (木)	

※変更する場合があります。お問い合わせは電話をお願いします。

● ところ ● とき

休日救急医

1/26	富田医院	☎52-3269 (十日町市)
2/2	長山医院	☎66-2877 (津南町)
2/2	中条病院	☎52-3018 (十日町市)
2/9	大坪医院	☎57-6100 (十日町市)
2/11	第二藤巻医院	☎68-2018 (川西町)
2/11	津南病院	☎65-3161 (津南町)
2/16	上村病院	☎63-2111 (中里村)

2月1日～7日は  
「成人病予防週間」  
見なおしませんか  
あなたの生活習慣

平成6年の統計によると、日本人の死因の第1位は「がん」。「心臓病」と「脳卒中」を併せたいわゆる3大成人病のうち、がんだけは毎年、総死亡者数に占める割合が増えています。年齢別でも、40～60歳代のいわゆる壮年期を迎えた人のがん死亡率の高さが目立ちます。一家を支えるべき人が病に倒れたらその影響は計り知れません。成人病は、毎日の生活習慣が深く関係しています。家族など周りの人と一緒に日ごろの生活習慣を振り返り、改める点があったら改善していくように心掛けましょう。

——成人病予防のための  
食生活指針——

- ① いろいろ食べて成人病予防
- ② 日常生活は食事と運動のバランスで
- ③ 減塩で高血圧と胃がん予防
- ④ 脂肪を減らして心臓病予防
- ⑤ 生野菜、緑黄色野菜でがん予防
- ⑥ 食物繊維で便秘・大腸がん予防
- ⑦ カルシウムを十分にとって丈夫な骨づくり
- ⑧ 甘いものはほどほどに
- ⑨ 禁煙、節酒で健康長寿