

平成9年 [1997年]

5月25日号

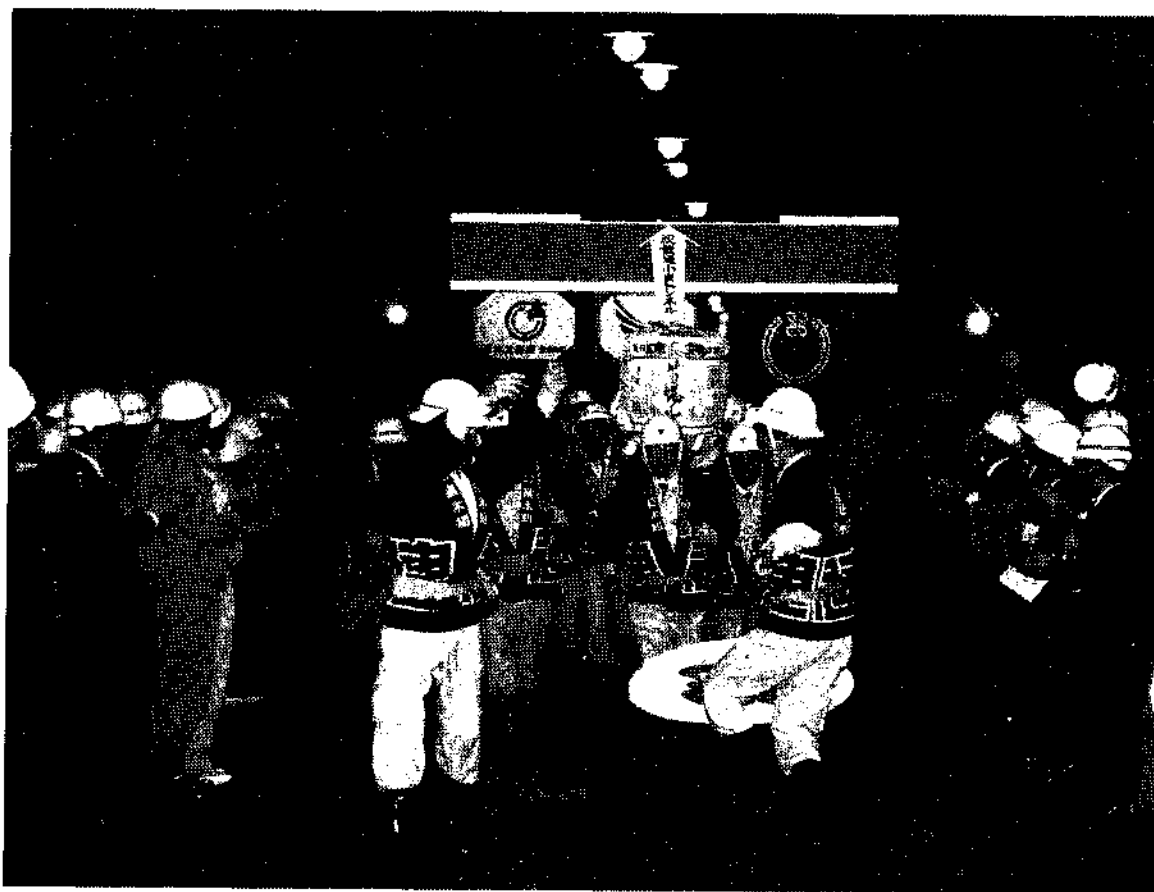
No.62

広報

お知らせ版

▶編集発行/中里村総務課 〒948-84中里村大字田沢己2133番地 ☎0257(83)3111 0257(83)2044

な か さ と



清津公園線

小出トンネル貫通

5月14日、県道清津公園線のふるさとづくり道路「小出トンネル」(仮称)の貫通式が現地で行われました。

貫通式には、県、村、そして地域住民、工事関係者が出席し、握手や樽御輿の通り抜けなどが行なわれ貫通を祝いました。

小出トンネル掘削は、昨年11月に開始され、この度、貫通したものです。改良を進めている小出トンネルは、長さ179メートル、幅員8.5メートルで内、車道6.5メートル、片側歩道1.25メートルとなっており、来年完成する予定です。

清津峡溪谷トンネルがオープンし、観光客が多く来ています。完成までは少し時間がかかりますが、今後も小出トンネルを皮切りに道路改良が進められ、清津峡までのアクセスが整備されていきます。

お知らせ



期納納税に努めましょう
納期限 6月2日(月)



お問い合わせ、ご相談は
十日町財務事務所 収税課
57-5513

放送大
業
業
業

放送授業を収録したビデオテープ、オーディオテープを利用し、約300科目から自由に選び興味に応じた学習ができます。入学試験はなく、18歳以上の方ならどなたでも入学できます。

◆募集期間

7月15日～8月15日

◆募集学生の種類

- ・選科履修生(1年間在学)
- ・科目履修生(半年間在学)

◆学費

- ・入学科
- ・選科履修生 6,000円

・科目履修生 4,000円
授業料
1単位あたり4,000円

◆問い合わせ

放送大学新潟地域学習センター
〒951
新潟市旭町2番町746番地
025-2228-2651

更生施設
員募集

◆受験資格・職種・採用人員

【受験資格】
中魚沼郡、十日町市に住所又は本籍を有し、採用後は通勤可能な地域に居住でき、昭和47年4月2日～昭和52年4月1日までに生まれた人。高校卒業以上であつて、普通自動車免許を所有する者。
【職種、採用人員】
指導員 1名 男性

◆申込手続

【受付期間】 6月6日まで

【提出書類】

・履歴書(市販のもの)

・卒業証明書

・成績証明書

・免許等資格証明書

◆問い合わせ、申込み先

〒948-01

川西町大字上野甲

2896番地2

精神薄弱者更生施設

「なかまの家」 庶務課
68-4013



登校拒否、はじめ、うつ病、眠れないなど心の悩みを持つ人が多くいます。このような症状でお悩みの人は、ぜひ、ご相談ください。

◆日時

6月10日(火)
午後1時30分から
午後3時30分

◆場所

老人福祉センター



次のとおり2回実施します。

◆期日

6月3日(火)

◆内容

「ジュニアンプライトケ
ーキ作り挑戦」

◆期日

6月13日(金)

◆内容

「簡単にできる初夏の
中華料理」

◆時間

両日とも午前10時30分
午後1時30分

◆会場

東北電力十日町営業所

◆参加費

500円

◆定員

15名

◆申込先

東北電力十日町営業所
52-3107

第4回交通遺児チャリティ
レディス&ヤングドライビング
スクールin裏有97

- ◆開催日時 6月15日(日) 午前8時～午後2時
- ◆集合場所 グリーピア津南 ゲートにて受付後第2駐車場へ
- ◆内容 駐車場にて、円周走行、スラローム、フルブレーキ等走行体験。
- ◆参加料 1人 1,000円
- ◆昼食 各自用意のこと。(パーベキューを主催者が準備)
- ◆申込締切 6月9日(月)
- ◆申込先 各市町村役場総務課、十日町交通センター、中魚、十日町新潟日報販売店、各自動車販売会社、各ガソリンスタンド、各自動車修理工場
- ◆問合せ先 カーピットランド内 渡辺 進
52-6525

《6月1日は、人権擁護委員の日》

6月1日は、人権擁護委員法が施行された日です。日本が戦後新しく生まれ変わったとき、何よりもまず国民の基本的な人権の擁護と人権思想の普及高揚が強く求められ、基本的人権の尊重を基調とした日本国憲法が制定されました。

人権は、人間が幸福な人生を送る上で、最も大切な権利です。自分だけでなく、すべての人の人権が尊重されなければなりません。国の内外をとわず、人々がお互いに人権を守ることによって明るい社会をつくるのが、私たちの願いです。

全国人権擁護委員連合会では、6月1日を「人権擁護委員の日」と定め、この日を中心として皆さんとともに一層の人権思想の啓発に努めることを申し合わせております。

中里村には、中里村長から推薦されて、法務大臣が委嘱した次のお二人の人権擁護委員がおります。相談は無料で秘密は守られます。お気軽にご相談ください。

- ◎ 齋 正甫 (倉俣) 63-25119
- ◎ 濱野 孝司 (田沢) 63-21175

十日町高校吹奏楽部
「十島」ライブ

◆日時 6月7日(土)

開場 午後5時30分

開演 午後6時

◆会場 十日町市民会館

◆演奏曲目

- ・新祝典行進曲
- ・セレブレーション

☆OBと高校生による合同演奏

- ・アルメニアダンス
- ・エルザの大聖堂への行列
- etc

先天性四肢障害児
検査のお知らせ

生れつき手足や指、耳に障害を持つている子供達の診察とともに医療、療育相談に応じます。

◆日時 6月15日(日)

午前10時～午後4時

◆会場 新潟ユニオンプラザ

◆医師 帝京大学

木田 盈四郎先生

◆連絡、問い合わせ先

先天性四肢障害児父母の会

☎025-262-8911

の小林、または、☎025-

271-2059の原まで

5月の保健だより

◆基本健康診査、胸部検診(70歳以上)

・6月5日(休) 総合センター 9:00～10:30受付 桂、上山、芋川、倉俣、原町、新里 13:00～14:30受付 田中、小原、重地、清田山、下山、田代
--

◆基本健康診査、胸部検診(30歳～89歳)

・6月12日(休) 総合センター 9:00～10:30受付 荒屋、芋川、倉俣、原町、新里 13:00～14:30受付 上山、重地、清田山、下山、田代
--

◆子宮がん、乳がん検診

・6月26日(休) 総合センター 子宮がん13:00～13:30受付 乳がん14:00～14:30受付 対象 東田沢、如来寺、豊里、桂

◆予防接種
【麻疹】

・6月9日(月) 上村病院 14:00～14:30受付 対象者 (H7.10月～H8.3月生)
--

【日本脳炎】

・6月18日(休) 保健センター 14:00～14:30受付 対象者 (H4.10月～H5.3月生)

【三種混合】

◆妊婦健診、母親学級 ・6月20日(金) 上村病院産婦人科 13:00～13:30受付
◆遊びの教室 ・6月24日(火) 総合センター 9:30～10:00受付

6月の生涯学習プログラム

【女性学習】

- ☆第1回女性いきいきセミナー
実技や実習を多く取り入れ、5回シリーズでおこないます。
- ・6月6日(金) 19:30～21:30 ・総合センター
- ・テーマ「現代の食生活を見直そう」

【青少年学習】

- ☆親子ふれあい教室パート1
年5回行います。親子で山、川など自然を楽しみましょう。
- ・6月8日(日) 9:30～15:00 ・重地大池 9:15集合
- ・内容 大池の生物ウォッチングと清田山自然運動公園の自然観察
- ☆レクゲーム研修会
レクゲーム・キャンプなど、すぐに役立つ研修を行います。
- ・6月20日(金) 19:30～21:30 キャンプの楽しみ方
- ・総合センター

【成人学習】

- ☆英会話初心者教室 入門編を行なっています。
- ・6月3日、10日、17日、24日
- ・総合センター 19:30～21:00

☆定期投影	6月1日・8日・15日・22日
☆ミュージックプラネ	午前11時から11時40分
☆会場	6月29日 午後7時30分
☆入場料	ユーマール「NATUが来る」特集 中学生以下100円・一般200円

「みんなできてね」
「ドーム中里キ☆ら○ら」の星座
＝6月の星座＝
梅雨入りの季節です。梅雨は日本独特の気候です。そんな雲の切れ間には初夏の星座が顔をのぞかせています。明るい星座は少ないものの、かんむり座、てんびん座、さそり座などは、比較的形が整っているのを見つけやすいでしょう。さそり座の1等星アンタレスは、「火星に対抗する」という意味を持っています。火星も見頃です。見比べて見てください。

6月1日～6月20日
暮らしのカレンダー

1(日)	ドーム中里きさらから投影 ☆ユーモール ㊟11:00～11:40
2(月)	麻しん ☆上村病院 ㊟14:00～14:30受付
3(火)	英会話初心者教室 ☆総合センター ㊟19:30～21:00
4(水)	基本健康診査・胸部検診(70歳以上) ☆総合センター ㊟9:00～10:30・13:00～14:30受付 補聴器相談(リオン) ☆役場 ㊟13:45～14:00
5(木)	基本健康診査・胸部検診(70歳以上) ☆総合センター ㊟9:00～10:30・13:00～14:30受付
6(金)	基本健康診査・胸部検診(70歳以上) ☆総合センター ㊟9:00～10:30・13:00～14:30受付 心配ごと相談(村山篤稔) ☆ディサービスセンター ㊟13:30～16:00 女性いきいきセミナー ☆総合センター ㊟19:30～21:30
7(土)	
8(日)	親子ふれあい教室 ☆重地大池 ㊟9:15集合 ドーム中里きさらから投影 ☆ユーモール ㊟11:00～11:40
9(月)	麻しん ☆上村病院 ㊟14:00～14:30受付 交通事故移動相談 ☆十日町市役所 ㊟10:00～14:00 補聴器相談(キコエ) ☆役場 ㊟16:00～16:30
10(火)	麻しん ☆上村病院 ㊟14:00～14:30受付 英会話初心者教室 ☆総合センター ㊟19:30～21:00
11(水)	基本健康診査・胸部検診(30歳～69歳) ☆総合センター ㊟9:00～10:30・13:00～14:30受付 補聴器相談(リオン) ☆役場 ㊟13:45～14:00
12(木)	基本健康診査・胸部検診(30歳～69歳) ☆総合センター ㊟9:00～10:30・13:00～14:30受付
13(金)	基本健康診査・胸部検診(30歳～69歳) ☆総合センター ㊟9:00～10:30・13:00～14:30受付 心配ごと相談(廣田和子) ☆ディサービスセンター ㊟13:30～16:00
14(土)	
15(日)	ドーム中里きさらから投影 ☆ユーモール ㊟11:00～11:40
16(月)	
17(火)	日本脳炎 ☆保健センター ㊟14:00～14:30受付 英会話初心者教室 ☆総合センター ㊟19:30～21:00
18(水)	日本脳炎 ☆保健センター ㊟14:00～14:30受付 補聴器相談(リオン) ☆役場 ㊟13:45～14:00
19(木)	
20(金)	妊婦健診・母親学級 ☆上村病院産婦人科 ㊟13:00～13:30受付 心配ごと相談(樋口虎治郎) ☆ディサービスセンター ㊟13:30～16:00 レクゲーム研修会 ☆総合センター ㊟19:30～21:30

休日救急医

- 6/1 田中外科医院 ☎52-2403 (十日町市)
- 6/1 上村病院 ☎63-2111 (中里村)
- 6/8 庭野医院 ☎52-2711 (十日町市)
- 6/15 田中外科医院 ☎52-2403 (十日町市)
- 6/15 中条病院 ☎57-3018 (十日町市)

JR飯山線の踏切敷板取替等に伴う国道353号線、村道の通行規制

次のとおり交通規制(全面通行止)が行われます。

- ◆村道山崎桂線桂 踏切
日時 6月18日の午後8時30分～
6月19日の午前6時まで
- ◆国道353号線小原踏切
日時 6月23日の午後8時30分～
6月24日の午前6時まで
- ◆村道山崎干溝線干溝第1踏切 (駅の上)
日時 6月25日の午後8時30分～
6月26日の午前6時まで

6月1日～7日は水道週間

水道は、私たちの快適な暮らしや諸活動を支える大切なものです。また、水道水は直接、人の健康にかかわるため常に安全でなければなりません。このため村では厳しい水質検査を行い水質基準に適合しているかをチェックするとともに供給の安定に努めています。

もし、水道のじゃ口をひねっても水が出なかったらどうなるでしょう。飲み水はもちろん、食事のしたく、お風呂、洗濯、水洗トイレなど生活に支障をきたすこととなります。このように大切な水ですから皆さんも水道の水をムダなく上手に使いましょ。