

平成13年[2001年]

1月25日号

No.106

お知らせ版



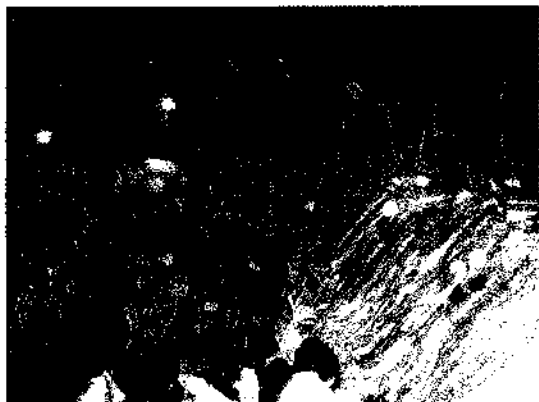
な か か さ と



無病息災を願ひ 各地区で小正月行事

1月14日(日)、干溝集落で小正月の行事が行われ、大勢の人で賑わっていました。雪の降りしきるあいにくの天気でしたが、夕方6時を過ぎる頃から一人二人と子供たちが集まり始め、かまくらの中で家から持ってきたカツプラーメンやお菓子を食べたり、かまくらの周りに掘った小さな穴に入ったりと寒さも忘れて楽しそうに遊んでいました。

道を挟んだ隣の会場では、高く積み上げられた松飾り、しめ縄、だるまなどに火をつけ、小正月恒例のどんど焼きが行われ、今年一年の無病息災を願いました。訪れた人たちは、会場に用意された熱々のおでんやトン汁を食べたり、甘酒やお神酒を飲んだりしながら冷え切った体を暖めていました。また、最後には22人の集落内の厄年の皆さんが高く積み上げた雪のステージに上がり、たくさんのお菓子やみかんをまいて厄を払っていました。



▲どんど焼きの様子

誰でも参加できる
無償通信講座

点字を全く知らない人を対象に、テキストを使って点字を打ち、郵送されたものを添削して送り返す方式で点字をマスターするところまで指導します。

◆期間

教材が届いてから1年間

※期間中、何十回でも添削を受けることができます。郵送料は全国どこからでも無料です。

◆費用 12,800円

※点字指導料、点字練習器、点字用紙、補助教材、教材郵送費用を含む。

◆申込み期間 随時

◆申込み方法

はがきに「通信講座希望」と書いて、申込みください。

※ファックスでも可

◆申込み・問合せ先

市川点字図書館通信部
〒108-0001 東京都港区芝4-7-6 尾家ビル1階
☎03-5439-6772
☎03-5439-6772
FAX 03-5439-6772

NPO法人

セミナー開催

NPO法人とは?どんなメリットが?法人運営のイメージが

わからない。こんな声にお応えして、セミナーを開催します。NPO法人設立に関して、関心がある方、迷っている方、準備中の方向けの学習会です。

◆日時

2月17日(土)

午後1時30分～4時

◆場所

生涯学習推進センター 大研修室(新潟市女池2066)

◆内容

・特定非営利活動法人の意義
・法人化のメリット、デメリット
・法人設立の手続き、設立後の事務、法人運営

◆申込み方法

2月13日(火)までに、FAX、郵便、またはメールで氏名、住所、電話番号等連絡先を明記して申込みください。

◆問合せ先

新潟県環境生活部生活企画課
社会活動推進係(担当 山田)
☎025-2280-5134

自動車の登録

手続は月初めに

自動車を売買したり、住所などが変わったとき、あるいは自動車の使用をやめたときには、使用の本拠を管轄する陸運支局、自動車検査登録事務所所定の

登録手続を行うことになりませんが、月末や年度末には申請が集中し窓口が大変混雑します。特に登録を受けていない(新車または中古車でナンバーのついていない)自動車を使用する際の手続きを月末にしますと納車が翌月になったりして、税制面などの経費負担が大きくなる場合がありますので、比較的空いている「月初め」に登録手続きをされますようお願いいたします。

◆問合せ先

長岡自動車検査登録事務所
長岡市榎田屋町字外川2643番1

◆軽自動車に関する問合せ先

軽自動車検査協会新潟主管事務所長岡支所
長岡市平島1丁目3番地

◆期日

2月23日(金)～25日(日)
2泊3日

◆場所

※23日午後1時から受付
県立青少年研修センター

◆参加対象

小・中・高・各種学校等の教

青少年指導者
グループワーク研修

2月23日(金)～25日(日)
2泊3日

◆場所

※23日午後1時から受付
県立青少年研修センター

◆参加対象

小・中・高・各種学校等の教

税理士による還付申告無料相談

2月7日(水)・8日(木)・9日(金)までの間、下記の担当者名簿に記載した税理士事務所において少額な還付申告相談及び申告書の作成を無料で行っていきますので、税理士事務所へ事前に電話連絡のうえ、お出かけください。相談受付時間は、午前9時30分～午後4時です。なお、相談の内容によっては低額な料金となることもありますので、事前連絡の際に担当税理士に確認してください。

相談日	所在地	氏名	電話番号
2月7日(水)	十日町市西本町2	酒井 栄一	57-8421
	十日町市高田町2	水落 正樹	52-3921
	十日町市昭和町3	中村 稔	57-8482
	十日町市寿町2	水落 信市	57-2548
	川西町仁田	戸田 守多	68-2569
2月8日(木)	十日町市寿町2	水落 雅史	57-2548
	十日町市昭和町3	中村 ヨシ	57-8482
	津南町陣場下	大口 康幸	65-2542
	十日町市美雪町3	大高 橋實	57-8750
2月9日(金)	十日町市本町2	桑原 公夫	52-3122
	津南町越手	中沢 善知	66-2317
	十日町市千歳町3	服部 團一	57-3151
	十日町市七軒町	宮内 孝一	52-3813
	十日町市本町6	和久 井工	52-2073

員、青少年教育担当者、学生、看護士、介護士、保育士などグループワークに関心のある人

◆研修内容

アイスブレイキング、グループプロセスの理解、リーダーとリーダーシップなど

◆定員 50人

◆研修内容

アイスブレイキング、グループプロセスの理解、リーダーとリーダーシップなど

◆経費 5,000円

◆携行品

筆記用具、運動着、運動靴(内

(ばき)、洗面用具、保険証など

◆申込み方法

所定の申込書で郵送、または電話・FAXで申込みください。

◆申込み・問合せ先

新潟県立青少年研修センター
〒953-0001 西蒲原郡
巻町大字越前浜5597-1
☎0256-777-2111
FAX 0256-777-2114

フリーフリー！ フレフレオン新潟

次のような情報を無料で提供
しています。

◆育児情報

公立・私立保育所、幼稚園、
保育サポーター、ベビーシッター、
放課後児童クラブ

◆介護情報

介護保険相談窓口、高齢者向
け福祉サービス、民間ホームヘルパー、
看護婦家政婦紹介所、
介護用品

◆家事代行情報

家政婦紹介所、家事代行サービス、
シルバー人材センター

◆受付時間

月曜日～金曜日(祝日除く)

午前9時30分～午後4時30分

◆電話番号

025-243-2020

◆問合せ先

(財)21世紀職業財団新潟事務所

新潟市東大通2-4-10 日

本生命新潟ビル2F

☎025-249-5660

FAX 025-243-2172

ヴィリゾート中里

雪原カーニバル2001開催

広大な雪原に幻想的な光の世界を作り出す「雪原カーニバル」が今年も開催されます。当日は、メモリー花火、雪ののれん街などいろいろな催物を計画しています。

また今年「縄文火焰祭祀」と題し、新たなイベントも開催されます。どんなパフォーマンスが繰り広げられるかは見てのお楽しみです。隣近所お誘い合せのうえ、なかさと清津スキー場までお越しください。幻想的なスノーキャンドルの炎が皆さんをお待ちしています。

◆開催日 3月10日(土)

◆会場 なかさと清津スキー場



「ドーム中里き☆ら○ら」2月のご案内

2月4日・11日・18日・25日は雪の土曜日が立替、そして18日が雨水です。雨水というのは、「今まで雪ばかりだったのに雨が混じるようになり、地面の雪や氷を解かし出す頃」という意味です。雪深い中里村では、まだまだ先の話しですね。

この時期、夕方西の空高く輝く一番星は、地球の兄弟星、金星です。月を除いて地球に一番近い天体の金星は、大きさも地球とほとんど同じで、まさに地球の兄弟星といっていいでしょう。寒くて実際の星空を見るのは大変ですので、「き☆ら○ら」で星空を楽しみませんか。

2月の「ドーム中里き☆ら○ら」では、2月中旬の星空と、映像投影「星の一生」をお送りします。皆様のご来場をお待ちしています。

☆定期投影 2月4日・11日・18日・25日

午前11時～11時40分

☆会場 ユーモール 2階

☆入場料 中学生以下100円・一般200円

☆ミュージック・プラネタリウム

2月25日(日) 午後7時30分～

～ZARD(ザード)で綴る沖縄なかさと交流～

☆連絡先 中里村教育委員会 ☎63-4478

ユーモール ☎63-2414(土・日曜・祝日)

ホームページ <http://www.tiara.or.jp/~nabe/>

雪原カーニバル2001 出店参加者募集!

3月10日(土)、なかさと清津スキー場で開催される「ヴィリゾート中里雪原カーニバル2001」の雪ののれん街に出店する参加者を募集しています。多くの皆さんの参加をお待ちしています。

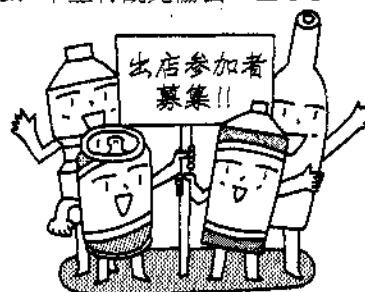
◆申込締切 2月9日(金)

◆申込み・問合せ先

雪原カーニバル2001 実行委員会
役場企画観光課内

☎63-3111(内線271・272)

または、中里村観光協会 ☎63-3168



2月の保健だより

◆妊婦歯科健診・母親学級

・2月27日(火) 保健センター 13:00～13:30受付

◆1歳半児健診

・2月23日(金) 保健センター 13:00～13:30受付 対象者：H11.4月～H11.7月生

◆遊びの教室

・2月14日(水) 総合センター 9:30～10:00受付 対象者：保育園入園前の乳幼児及びその保育者

◆乳幼児身体測定

・2月6日(火) 保健センター 9:30～11:00 対象者：保育園入園前の乳幼児

2月1日～2月20日
暮らしのカレンダー

1(木)	
2(金)	心配ごと相談(村山篤稔) 合デイサービスセンター ☎13:30～16:00
3(土)	
4(日)	ドーム中里きさら定期投影 合ユーモール ☎11:00～11:40 村民スキー大会兼小学校親善スキー大会 合なかと清津スキー場 ☎8:45～
5(月)	
6(火)	乳幼児身体測定 合保健センター ☎9:30～11:00
7(水)	補聴器相談(リオン) 合役場 ☎13:45～14:00
8(木)	
9(金)	心配ごと相談(廣田和子) 合デイサービスセンター ☎13:30～16:00
10(土)	
11(日)	祝日 建国記念の日 ドーム中里きさら定期投影 合ユーモール ☎11:00～11:40
12(月)	振替休日
13(火)	
14(水)	遊びの教室 合総合センター ☎9:30～10:00受付
15(木)	
16(金)	心配ごと相談(樋口虎治郎) 合デイサービスセンター ☎13:30～16:00
17(土)	
18(日)	ドーム中里きさら定期投影 合ユーモール ☎11:00～11:40
19(月)	
20(火)	

🏠ところ 🕒とき

休日救急医

- 1/28 富田医院 ☎52-3269 (十日町市)
- 2/4 第二藤巻医院 ☎68-2018 (川西町)
- 2/4 中条病院 ☎57-3018 (十日町市)
- 2/11 大島医院 ☎52-2957 (十日町市)
- 2/12 大坪医院 ☎57-6100 (十日町市)
- 2/18 庭野医院 ☎52-2711 (十日町市)
- 2/18 津南病院 ☎65-3161 (津南町)

痴呆介護者・家族の交流会

日頃の対応の仕方や介護の工夫、息抜きの方法、家族の健康管理などを介護者・家族同士の交流で学び合いませんか。介護を終了した経験者の方も大歓迎です。

◆日時

2月19日(月) 午後2時～4時

※申込みの必要はありませんので直接会場にお越しください。

◆場所

十日町市保健センター
1階リハビリ室(十日町市役所隣)

◆内容

- ・日頃の介護の工夫
- ・なんでも情報交換

◆問合せ先

十日町保健所 保健指導係
☎57-2400

あなたの再就職を
応援します！

◆このような支援を受けることができます

①再就職の準備に役立つ情報誌「Re・Be」や事務所通信を送付します。

②再就職準備セミナーや各種講習会、また登録者同士の交流会に参加できます。

③再就職の準備などについての個別相談を受けることができます。

④教育訓練の受講を支援する「割引券」の発行を受けることができます。(入学科と受講料の2割、特定の講座は5割)

※登録は4年間有効で、費用は無料です。

◆問合せ先

財21世紀職業財団新潟事務所
☎025-249-5660
FAX 025-243-2172