

広報なかさと

# お知らせ版

平成16年  
[2004年]

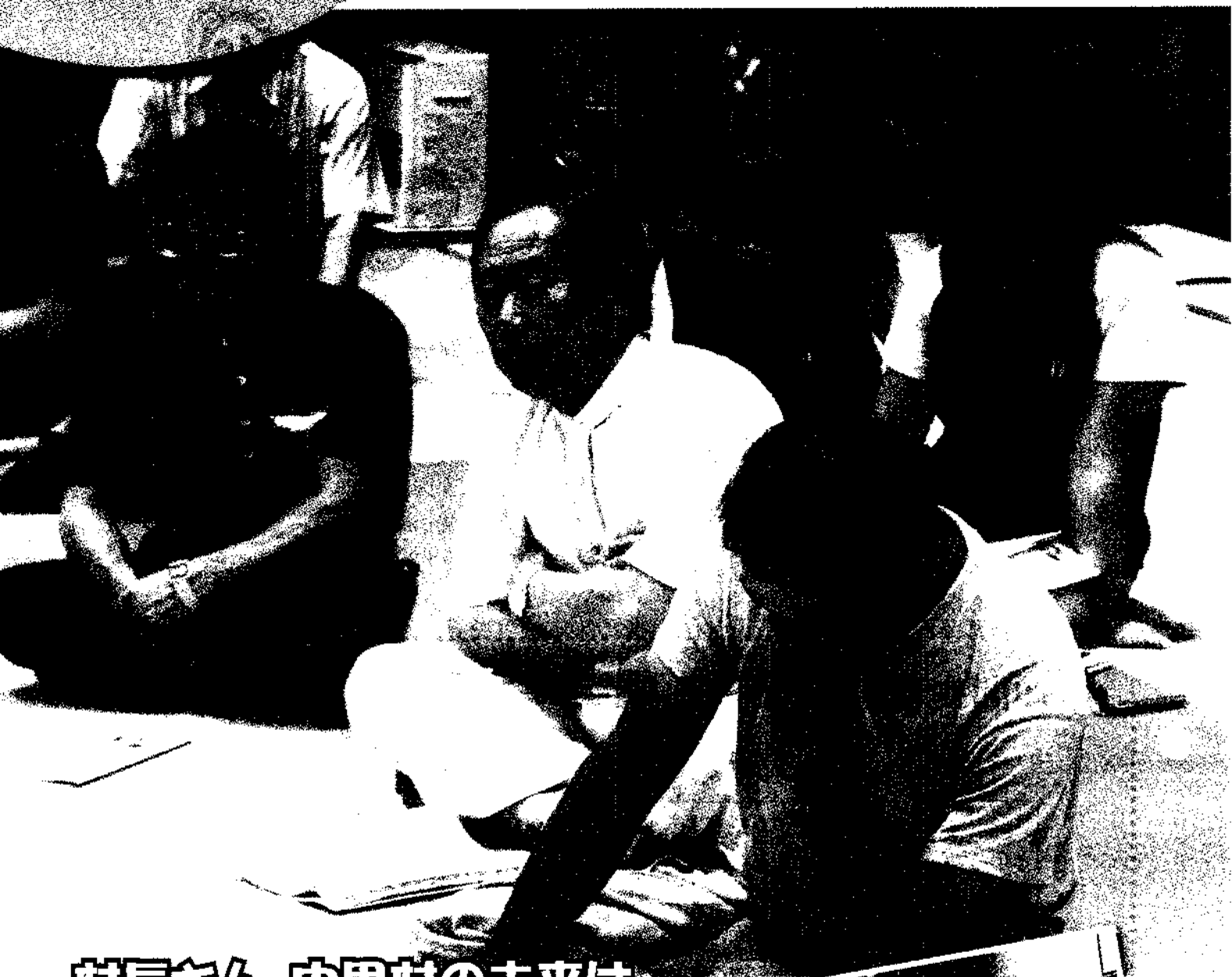
7.25

No.147

発行／中里村役場 編集／総務課

〒949-6402 新潟県中里郡中里村大字田沢己2133番地 TEL.0257-63-3111 FAX.0257-63-2044

ホームページ <http://www.vill.nakasato.niigata.jp> Eメール [info@vill.nakasato.niigata.jp](mailto:info@vill.nakasato.niigata.jp)



## 村長さん、中里村の未来は どうなるの…?!

7月2日(金)から、6回にわたり市町村合併村民説明会がおこなわれました。各会場とも30名前後の出席者があり、合併についての説明に真剣な眼差しで耳をかたむけていました。合併後の生活に密着した質問を中心に様々な意見がだされ、村長や行政と住民が議論する場となりました。質問の内容につきましては次号で掲載いたします。



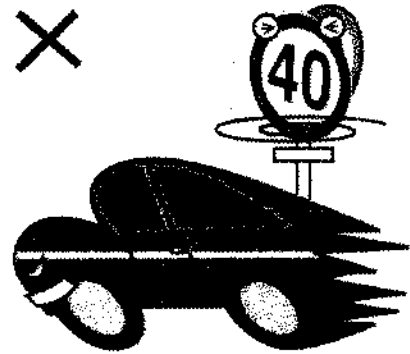
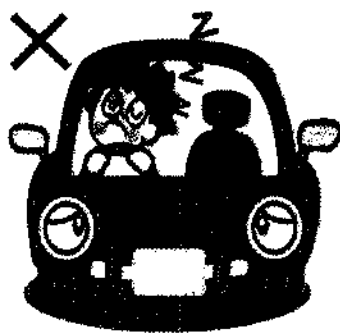
7月12日 高道山体育館での説明会

# 夏の交通事故抑止運動実施中!!

実施期間●7月22日(木)から7月31日(土)までの10日間

## ■飲酒・暴走・疲労運転の追放

夏の行楽期には、飲酒、過労、居眠りが原因による交通事故が多発する傾向にあります。「飲酒運転はしない」、「スピードは控える」、「疲れたら休む」ことを心掛け、安全運転を実践しましょう。



## ■シートベルトとチャイルドシートの着用の徹底

車に乗ったら、「カチッと」ベルトを着用する習慣を付けましょう。

- シートベルト着用率(一般道の運転席)  
県内 80.8% (ワースト2位) 全国平均 89.4% (15年度調査)
- チャイルドシート着用率(1歳未満の場合)  
県内 56.9% 全国 73.6% (18年度調査)

## 仲間や職場で「安全運転・チャレンジ100」 にLet'sチャレンジ!!

**募集期間** 7月1日(木)～8月31日(火)

**実施期間** 9月23日(木)～12月31日(金)の100日間

運転ドライバー5人1組が100日間無事故・無違反を目指すイベントです。職場・家庭・地域などの仲間ぜひともご参加ください。申し込みは専用の用紙でおこないます。専用用紙は役場住民ホールにありますので、ご自由にお持ち帰りください。

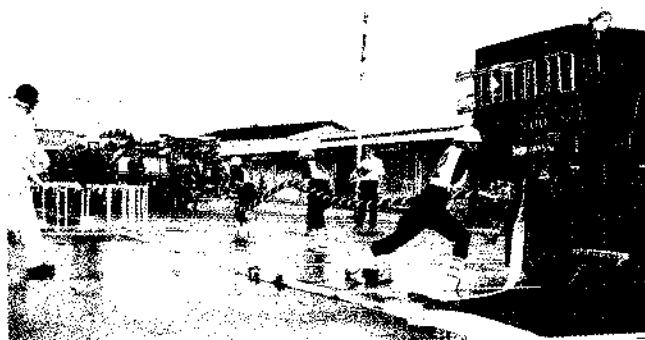
- ◆参加資格 運転免許を有し、県内に居住または通勤・通学する方  
5名で1チーム
- ◆参加費 1チーム1,000円
- ◆無事故・無違反結果報告 申し込み用紙に貼付してある「達成書」  
によって、郵送で報告。

ハワイ旅行や  
旅行券などが  
抽選で  
当たる!!

詳しい内容は、申し込み  
用紙をご覧ください。

## 十日町地区支会ポンプ車操法協議会 中里村消防団本部分団みごと優勝!!

7月11日(日)に行なわれました十日町地区支会ポンプ車操法協議会にて、中里村消防団本部分団が優勝しました。また同分団の中から1番員の市村英則さん(山崎)、2番員の富井由幸さん(上山)が個人賞を獲得しました。皆さんは約2ヶ月前から練習に取り組み、1ヶ月前からは雨の中でもほぼ毎日練習に励んでいました。その成果が結果に表れました。



中里村消防団本部分団メンバー (敬称略)

- 指揮者 服 部 和 也
- 1番員 市 村 英 則
- 2番員 富 井 由 幸
- 3番員 山 本 秋 彦
- 4番員 井ノ川 裕 明
- 補助員 村 山 和 也

7月12日(月)、東北電力様より街路灯9灯を贈呈いただきました。地域社会の明るい街づくりに向け、安全・防犯に役立てていただきたいとのことでした。贈呈された街路灯は設置要望のある各集落に配布する予定です。

善意をありがとうございます  
東北電力様より街路灯の贈呈



## 新潟県少年の主張大会 ～わたしの主張'04～

### 十日町・中魚沼地区大会

中里中学校代表は 丸山愛莉香さん(中学3年生)

十日町・中魚沼地区の各中学校から選ばれた10名の中学生が、毎日の生活の中で感じていること、考えていることについて発表します。活気あふれる主張を聞いてみてください。

- と き 8月11日(休) 13:30～
- と ころ 十日町市市民会館(十日町市学校町1)
- その他 入場は自由です。ぜひ、御家族でおこしください。
- 問い合わせ 新潟県十日町地域振興局健康福祉部地域福祉課  
TEL0257-57-2400 FAX0257-57-2474

## 「行方不明の人を捜す相談所」(無料)開設のお知らせ

新潟県警察本部では、8月中「行方不明の人を捜す巡回相談所・特別相談所」を次のとおり開設いたします。当相談所では、ご家族やお知り合いの方が

- 病気を苦にして家出をされた。 ○外出されて、そのまま行方がわからない。
- 単身赴任先などからの便りが途絶えた。

等の理由で、その後の消息がわからずお困りの方のため、所在確認の調査を行うとともに、全国各地で亡くなられ、身元のわからない方や持ち物等の写真を多数用意して、皆様のお越しをお待ちしております。

### 1. 巡回相談所設置場所 (午前9時30分～午後5時)

開設月日	開設場所	電 話
8月2日(月)	上越北警察署	(025)543-0110
8月4日(水)	三条警察署	(0256)33-0110
8月6日(全)	新発田警察署	(0254)23-0110
8月9日(月)	長岡警察署	(0258)38-0110

### 2. 特別相談所 (午前9時～午後5時)

開設月日	土曜日曜を除く8月中1ヵ月間
開設場所	新潟市新光町4番地1(県庁隣り) 新潟県警察本部鑑識課 電話(025)285-0110(内線4641,4642)

## 長岡・三島縄文めぐりツアー参加者募集

長岡市・三島町の「まちなか花火ミュージアム」「県立博物館」「火焰土器モニュメント」「三島町郷土博物館」「馬高・三十稲業遺跡」等の縄文文化に関する施設を巡る日帰りバスツアーを開催します。縄文の香りを体験しませんか。

- ◆開催日 8月28日(土)
- ◆集合時間 8時15分 中里村役場  
(解散17時45分予定)
- ◆参加費 大人子供共 2,000円(昼食代、入館料)
- ◆募集人数 10人(定員になり次第締め切らせていただきます)
- ◆申込み切 8月10日(火)
- ◆申込み先・問い合わせ 中里村役場企画観光課  
☎63-3111



## 「妻有・水土里フォーラム」の開催

農業と共生してきた十日町広域(十日町市、川西町、津南町、中里村、松代町、松之山町)において、地域遺産をめぐる体験交流から地域活性化を考えていこうと、「妻有・水土里フォーラム」を開催します。

- ◆日時 8月6日(金) 13:30~16:00
- ◆場所 中里村ユーマール2階多目的ホール
- ◆内容  
 基調講演 講師: 加藤 徹(宮城農業短期大学教授)  
 歴史ある農業施設の保存・活用を契機とした農村づくり・地域づくりや地域活性化について  
 パネルディスカッション  
 各地域で活躍される方達によるお話や、会場との意見交換  
 ◆参加申し込み 入場無料、申込み不要  
 ◆問い合わせ先  
 十日町地域振興局農業振興部 農村整備課  
 ☎0257-57-5514 FAX 0257-52-7365  
 ◆その他  
 6日夜「提灯測量」体験交流(要予約)と、7日現地見学会(要予約、有料)を行います。詳しくは上記におたずねください。



## 放送大学 10月入学生募集集中

放送大学は、いつでも、どこでも、だれでもが学べる、テレビ・ラジオで授業を行う正規の大学です。

### ■募集学生・期間

○教養学部(全科生・選科生・科目生)

大学院修士科目生

平成16年6月15日~8月31日

○大学院修士全科生

平成16年9月1日~9月14日

★自宅でCSデジタル・スカイパーフェクTV!などを利用して視聴できます。

学習センターでも視聴できます。

★学費が安く、入学試験もありません。

★人文・社会・自然・産業等の幅広い分野の科目(約300科目)が選べます。健康、福祉、心理に関する科目やスキルアップに役立つ科目が数多くあります。もちろん、1科目からでもOKです。

★県内では、約1,700人の方が学んでおり、皆さん「学ぶことが楽しい」と口にされています。

★各種国家試験受験者資格取得あるいは一次試験免除に必要な単位の一部又は全てを取得できます。

取りあえず、資料をご請求ください!

■資料請求(無料送付)・お問い合わせ先

〒951-8122 新潟市旭町1-754

放送大学新潟学習センター

☎025-228-1265

☎025-228-1265

## IHクッキングヒーター体験料理教室

- ◆日時 8月11日(水) 10時30分~
- ◆申込締切 8月5日(木)
- ◆内容 「バラエティ PIZZAパーティー」
- ◆募集定員 18名(申込多数の場合抽選)
- ◆会場 東北電力(株)十日町営業所
- ◆参加費 1回につき500円
- ◆申込み・問合せ先 東北電力(株)十日町営業所 ☎52-3107
- ◆持参するもの エプロン



## 倉俣診療所・歯科診療所

8月16日はお休み  
させていただきます。

民生課国民健康保険係



## 8月の保健だより

### ◆乳がん・子宮がん検診

(対象集落は健康カレンダーをご覧ください。)

- ・ 8月3日(火) 上村病院 13:30～14:30受付
- ・ 8月10日(火) 上村病院 13:30～14:30受付

### ◆胃がん・大腸がん検診

- ・ 8月24日(火) 重地構造改善センター  
7:30～10:00受付  
対象集落: 重地・清田山・下山
- ・ 8月25日(水) 清津峡小学校 7:30～10:00受付  
対象集落: 東田尻・角間・葎沢・土倉・倉下・小出・西方・西田尻

### ◆三種混合(百日せき・ジフテリア・破傷風)

- ・ 8月19日(木) 保健センター 14:00～14:30受付  
対象者: H15.4月～H16.3月生、  
生後3ヶ月～90ヶ月までの未接種者

### ◆乳幼児健康診査

- ・ 8月27日(金) 総合センター 13:00～14:00受付  
対象者: H14.4月～H14.7月生  
H13.4月～H13.7月生

### ◆遊びの教室

- ・ 8月17日(火) 総合センター 9:30～10:00受付

### ◆乳幼児身体測定・健康相談

- ・ 8月3日(火) 保健センター 9:30～11:00受付

★かんたんに観望しよう★

夏休み期間中、毎朝毎晩、夜空には子どもたちの  
列隊飛行機、七夕の飾りや七夕まつり、本格的な夏の到来を感  
じさせてくれます。

今月の星空の見どころは、毎年この時期に活発な出現を見せ  
てくれる、「ペルセウス座流星群」。7月下旬ごろから飛びはじ  
めませんが、8月12日から13日にピークを迎えます。今年は月  
明かりもあまりなく、良い条件で見られそうです。夕涼みがて  
ら流星を眺めてみてはいかがでしょうか。

8月のドーム中里きさらからは、定期番組8月中旬の星空と、  
特集では「星空観察に挑戦してみよう!」をお届けします。今  
回は夏休みの自由研究にすすめの内容です。皆様のご来場  
をお待ちしています。

★定期投影 **8月1日・8日・15日・22日**  
※29日の第5日曜日は投影がありません。  
午前11:00～11:40

★会 場 ユーモール 2階

★入 場 料 中学生以下 100円・一般 200円

★ミュージック・プラネタリウム 8月21日(土) 午後7時00分～  
『癒し系女性ボーカリスト』特集

★連絡先 中里村教育委員会 ☎63-2493 (中里村公民館)  
ユーモール ☎63-2414 (土・日曜・祝日)

★ホームページ <http://www.tiara.or.jp/~nabe/>

# 家庭犬のしつけ方教室のお知らせ

愛玩犬を飼う場合、ルールを守って飼うことが飼主の責任ですが、フンの始末、咬傷事故、無駄吠え、放し飼いやなどの苦情はあとを絶ちません。原因は、飼主が犬を飼うことの責任を理解せず、犬と飼主の正しい関係を築けていないためと思われる。犬の正しい管理と動物愛護思想の啓発を図り、事故やトラブルを減らすため動物愛護協会十日町支部主催による犬のしつけ方教室が開催されます。

- ◆と き 1日目: 8月19日(木) 2日目: 8月26日(木) 3日目: 9月2日(木)  
※いずれの日も午後7時から8時30分までの1時間半(内容は毎回異なります)

◆と ころ 十日町保健所 駐車場

◆対 象 生後4か月から1歳前後の犬を飼育し、犬のしつけに興味のある人

- ◆参加条件 ①動物愛護協会の会員  
②犬に7～8種混合ワクチンを接種していること  
③犬は健康で、清潔であること  
④狂犬病予防注射を接種していること

◆参加料 テキスト代 1,000円

◆参加者が準備するもの:

- ①チェーンカラー ②リード ③フン入れ用のビニール袋 ④犬のおやつ

◆日 程(内容)

- 1日目 ①開校式 ②犬に関する法令説明  
③しつけに入る前に飼主が知っていなければならないこと  
④リード操作 ⑤アイコンタクト ⑥座れ・待て

2日目 ①前回の復習 ②伏せ・伏せで待て ③脚側歩行

3日目 ①前回までの復習 ②問題行動に対する対応 ③閉校式

※講習内容は進捗状況により変更される場合があります。

◆申込及び問合せ先 十日町地域振興局健康福祉部(十日町保健所)

衛生環境課 担当: 上原 ☎(0257)57-2707



# 川に親しむ釣り教室 参加者の募集

**清**らかな水はかけがえのない私たちの財産です。川の恵みを知って頂くため学童、初心者を対象とした釣り教室を計画しました。当日は県溪流協、地元ベテラン等の講師が親切丁寧に指導いたします。夏休みの一日を川で過ごしませんか。

- ◆日 時 8月8日(日) 午前9時～正午頃
- ◆会 場 ゆくら妻有裏河川公園内 稲荷川
- ◆内 容 溪流釣り仕掛けの作り方、餌の付け方、釣り方の説明。濃密放流イワナ、ヤマメ、ニジマスの釣り実践
- ◆募集人員 100人  
定員になり次第締め切らせて頂きます。
- ◆参加費 小中学生は無料、高校生・一般は1,000円
- ◆その他 釣り竿、餌等用具は参加者持参  
(餌は現地でも販売します)
- ◆参加申込 往復葉書に住所、氏名、電話番号及び小中学生、高校生、一般、保護者の別を記入しお申し込みください。追って参加証を返送します。
- ◆申込締切 平成16年8月3日(火)  
但し先着100名迄とします。
- ◆申込・問合せ先  
〒949-8411 中魚沼郡中里村壬1508番地  
中魚沼郡漁業協働組合 ☎63-3012



## スムーズな検針にご協力をお願いします。

環境課水道係からお願いです

7月30日から8月6日にかけて水道メーター検針を行います。

検針を行う際、メーター器の上に鉢やプランターなど物を置いたり、近くに犬がいたりすると検針ができないことがあります。スムーズに検針ができるよう御協力をお願いします。

- お問合せ先  
中里村役場 環境課水道係  
(内線163)



# 暮らしのカレンダー

☐ところ ◎じかん CALENDAR

8	ドーム中里き☆ら○ら定期投影 ☑ユーモール ◎11:00～11:40 大地の芸術祭「越後妻有2004夏」開催(～10日)
1(日)	
2(月)	
3(火)	乳がん・子宮がん検診 ☑上村病院 ◎13:30～14:30受付 乳幼児身体測定・健康相談 ☑保健センター ◎9:30～11:00受付
4(水)	補聴器相談(リオン) ☑役場 ◎13:45～14:00
5(木)	
6(金)	心配ごと相談(南雲勝男) ☑デイサービスセンター ◎13:30～16:00
7(土)	
8(日)	ドーム中里き☆ら○ら定期投影 ☑ユーモール ◎11:00～11:40 村民ゴルフ大会
9(月)	補聴器相談(キコエ) ☑役場 ◎15:30～16:00
10(火)	乳がん・子宮がん検診 ☑上村病院 ◎13:30～14:30受付
11(水)	
12(木)	
13(金)	心配ごと相談(村山篤稔) ☑デイサービスセンター ◎13:30～16:00
14(土)	
15(日)	ドーム中里き☆ら○ら定期投影 ☑ユーモール ◎11:00～11:40 清田山公園まつり
16(月)	なかさと民謡流し・盆踊り
17(火)	遊びの教室 ☑総合センター ◎9:30～10:00受付
18(水)	補聴器相談(リオン) ☑役場 ◎13:45～14:00
19(木)	三種混合(百日せき・ジフテリア・破傷風) ☑保健センター ◎14:00～14:30受付
20(金)	心配ごと相談(廣田和子) ☑デイサービスセンター ◎13:30～16:00

●変更する場合があります。ご用の際は確認をお願いします。

<b>休日救急医</b>		Holiday Receiving Hospital
7/25	富田 医院	☎61-0200 (川西町)
8/1	⊕ 山口 医院	☎52-2174 (十日町市)
8/8	大熊 内科 医院	☎52-7066 (十日町市)
8/15	Ⓣ 山口 医院	☎55-2003 (十日町市)