

昭和35年国勢調査人口 42,225人
 住民登録人口 43,463人
 世帯数 7,664世帯
 面積 157.72km²

36.6.30現在

財政のおしらせ

十日町市告示第22号

地方自治法第224条第1項の規定に基く「十日町市財政事情の作成及び公表に関する条例」の定めるところにより昭和36年1月1日より同年6月30日までの間における本市の財政事情を公表します。

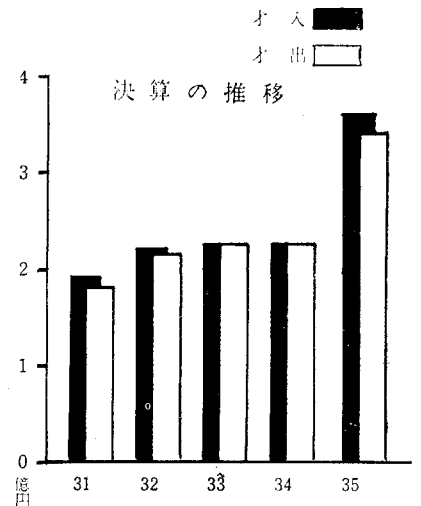
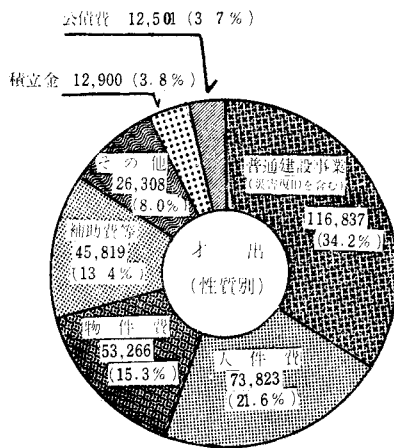
昭和36年8月1日

十日町市長 村山謙吉

特別会計決算の状況

単位 千円

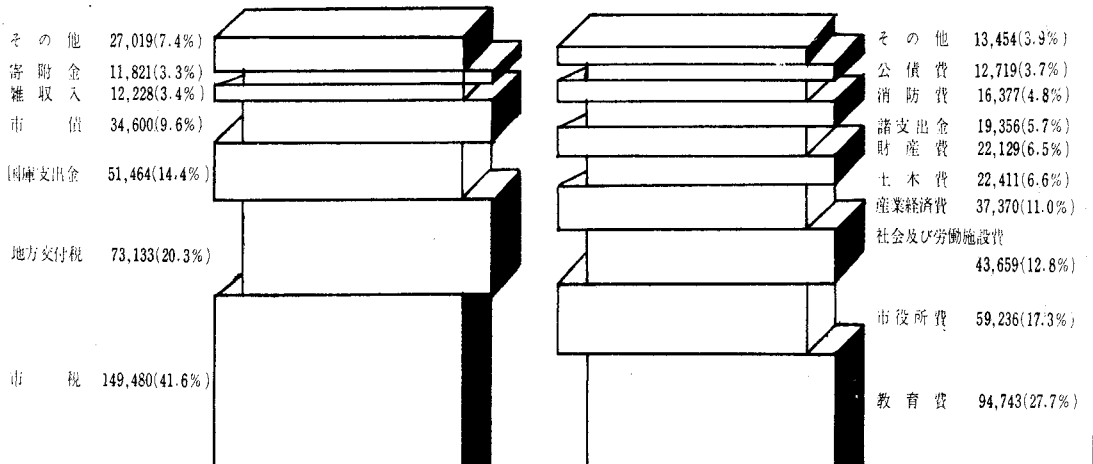
事業名	才入	才出	差引
国民健康保険	40,670	39,390	1,280
診療所	3,870	7,136△	3,266
上水道	22,877	35,648△	12,771
公益質屋	2,782	3,002△	220
と畜場	687	664	23



一般会計 (単位千円)

才入 359,736千円

才出 341,454千円



暑中お見舞申上げます

十日町市長 村山謙吉
 十日町市長 樋口政太郎

固定資産税	52.8%	79百万円
市民税	31.2%	47百万円
電気ガス税	7.2%	11百万円
たばこ消費税	6.0%	9百万円
その他	2.8%	3百万円

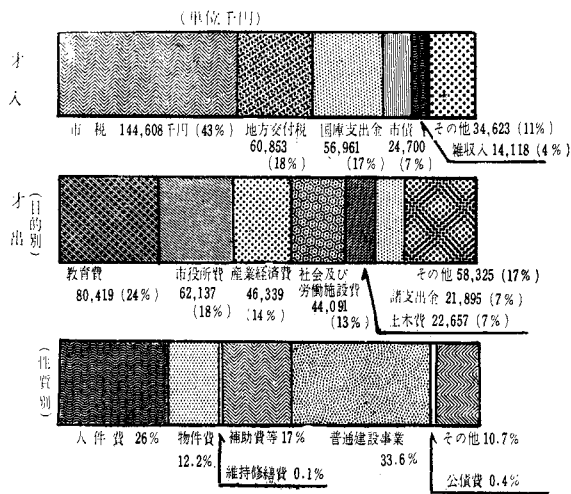
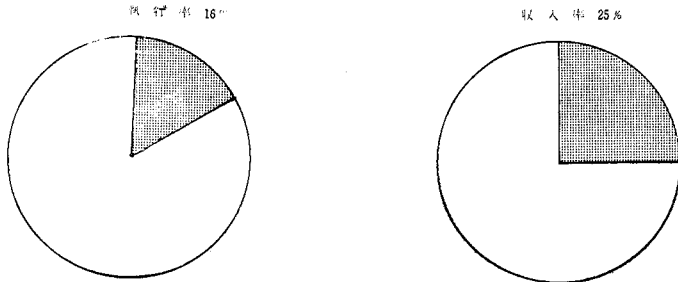
調定額	162百万円 (100%)
収入額	149百万円 (92.2%)
未収入額	13百万円 (7.8%)

36年度予算のあらまし

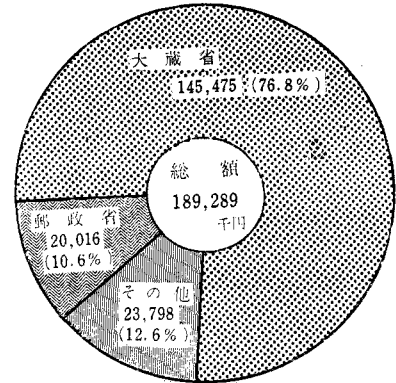
(6月末)

当初予算	341,550千円
6月末予算	335,863
収入済額	83,656 (25%)
支出済額	52,804 (16%)

市税のあらまし



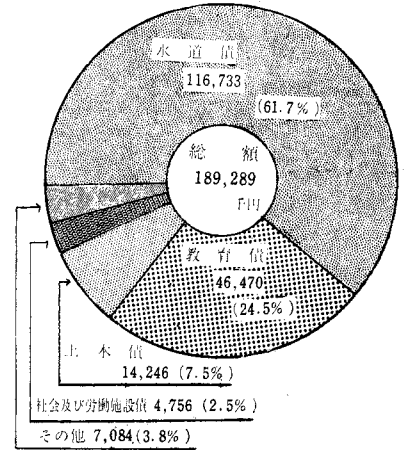
借入先



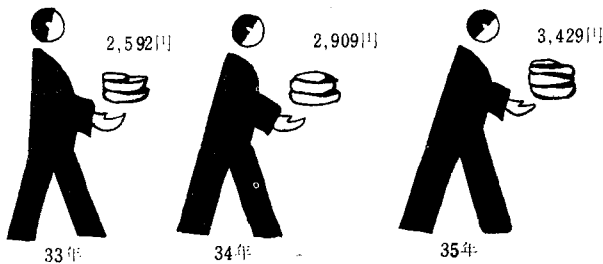
市の一時借入金はどのくらいか

郵政省 5,000千円(水道会計分)

種別

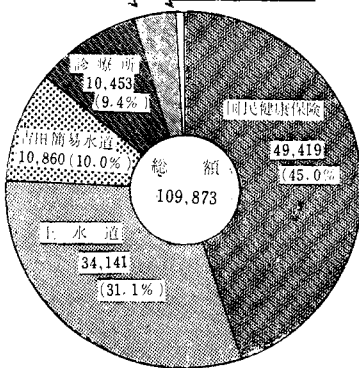


市民一人当り市税負担額 (決算額)



市の財産はどのくらいか

特別会計予算(単位千円)
公益賞与 4,390 (3.8%)
と畜場 610 (0.7%)



区	行政財産		財政財産		普財		合
	公財	公財	小	基財	積立	小	
分	用産	用産	計	本産	積	計	計
種	土建	土建	土建	土建	預	預	土建
目	地物	地物	地物	地金	金	金	債
財	地物	地物	地物	地金	金	債	地物
産	高	高	高	高	高	高	高
高	10,453	10,453	10,453	10,453	10,453	10,453	10,453

市税予算額

