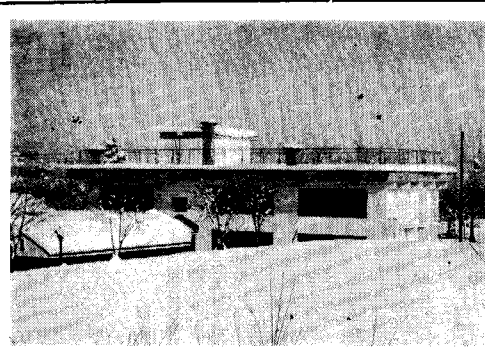


今月の納税	人口の動き
国民健康保険料(第6期) 納期 2月29日 納期 2月29日	人口 50,224 男 23,946 女 26,298 世帯数 9,784

市報とおかま

昭和39年2月15日 (土曜日) 定価一部5円 発行 毎月15日 発行所 十日町市役所

昭和39年
2月号
昭和32年6月5日
第三種郵便物認可



近代的な校舎が完成 ——水沢小学校——

昨年六月十日火災に赤穂、穂波の両町立の職員で失った市内水沢小学校の新社舎が完成した。新社舎は昨年八月上旬に竣工した。新社舎は、耐火鉄骨コンクリート造り、二階建て、敷地面積六、二二〇平方メートル、延べ床面積二五、〇〇〇平方メートル、東向き、北側に校庭が広がっている。

昭和三十九年度 予算編成始まる 最も困難な年

昭和三十九年度の予算編成は、対して市入収入が減少し、現行市財政で賸餘が乏しく、本館に計上される額が六、二二〇万円にとどまり、市入収入の減少が、予算編成の最大の障害となる。市長兼市長は、市入収入の増加を図ると同時に、支出の削減を主張し、最も困難な年となることを覚悟している。

地すべり発生防止と 危害予防

本県の地すべりは例年並の発生率に比べて、昭和三十九年度は、本県各地で地すべりが発生し、被害が拡大している。地すべり防止と危害予防は、最も重要な課題となる。地すべり防止のための対策としては、地すべり調査、地すべり防止工事、地すべり発生時の応急処置などが挙げられる。

成人者の生活 記録を募集

成人者の生活記録を募集し、その内容を本報に掲載する。募集期間は、昭和三十九年二月十五日から三月十五日まで。募集内容は、成人者の生活、職業、趣味、健康などに関する記録。募集先は、十日町市役所生活部。

ラジオ農業学校と 生活技術講座

ラジオ農業学校と生活技術講座を開催し、農業技術の向上を図る。講座内容は、農業技術、生活技術、健康増進などに関する内容。開催期間は、昭和三十九年二月十五日から三月十五日まで。

踏切りに黄色旗 ——長野鉄道局——

踏切りに黄色旗を掲げる。これは、列車が接近することを知らせるための信号である。黄色旗を掲げる際には、列車が通過するまで立ち止まり、列車が通過した後に安全を確認してから通行する必要がある。

所得税等の申告

所得税等の申告を完了させる。申告期間は、昭和三十九年二月十五日から三月十五日まで。申告内容は、所得、控除、税金などに関する情報。申告先は、十日町市役所生活部。

二〇米も吹きとばす 新鋭除雪車「苗場号」

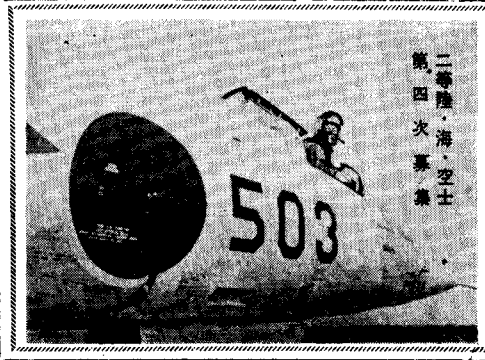
新鋭除雪車「苗場号」が完成した。この除雪車は、二〇米も吹きとばす強力な性能を持つ。苗場号は、苗場の地名にちなんで命名された。苗場号は、苗場の地名にちなんで命名された。

北陸地方一カ月予報(2月)

北陸地方一カ月の天気予報。二月は、冬気の影響で、気温は低いまま。降雪も頻りに見られる。注意点は、冬の防寒対策と、降雪時の交通安全である。

犬の放飼いはやめましょう

犬の放飼いはやめましょう。犬の放飼いは、飼い主の責任を放棄することであり、周囲の迷惑となる。犬の放飼いを禁止し、飼い主の責任を徹底させる必要がある。



家庭菓子講習会

家庭菓子講習会を開催し、家庭菓子の作り方を学ぶ。講習会は、十日町市役所生活部で開催される。講習内容は、家庭菓子の作り方や、食生活の改善などに関する内容。

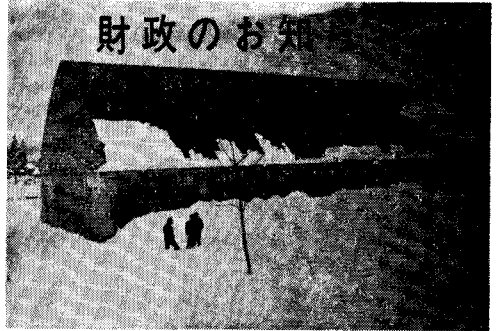
採用区分	採用予定人員	採用予定日
一 一等陸士	約七、〇〇〇	二、三、四月
二 二等陸士	約一三、〇〇〇	三、四、五月
三 二等空士	約一、六〇〇	三、四、五月

市有財産の状況

種別	面積(m ²)	金額
土地	11,180,259	
建物	80,190	
預金、公社債		5,837

特別会計 (千円)

会計名	予算額	比率
国民健康保険	90,120	52.4
診療所	20,344	11.9
上水道	45,345	26.4
吉田簡易水道	6,698	3.9
水沢簡易水道	324	0.2
北原簡易水道	3,979	2.3
と畜場	870	0.5
公益質屋	4,045	2.4
計	171,725	100



財政のお知

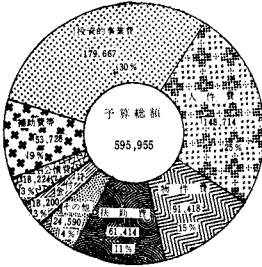
— 告示才5号 —

地方自治法第244条第1項の規定に基づく「十日町市財政事情の作成及び公表に関する条例」の定めるところにより昭和38年7月1日より同年12月31日までの間における本市の財政事情を公表します。

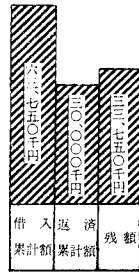
昭和39年2月1日

十日町市長 村山 謙吉

才出性質別分析表 (千円)



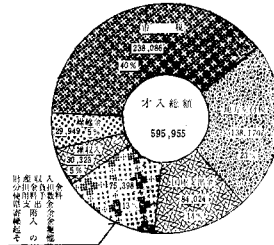
一時借入金金の状況



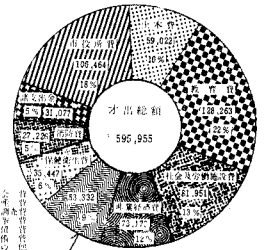
一般会計

当初予算	558,195千円
12月末予算	595,959千円
収入済額	426,323千円
支出済額	432,217千円

一般会計予算総額 (千円)



一般会計予算総額 (千円)

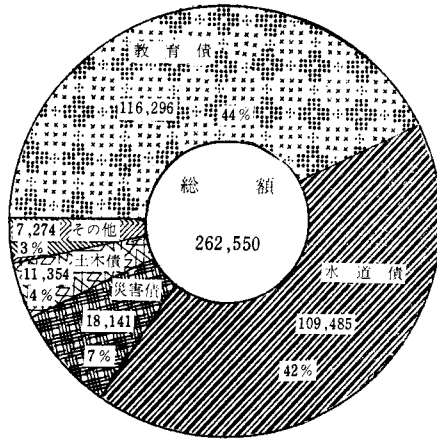
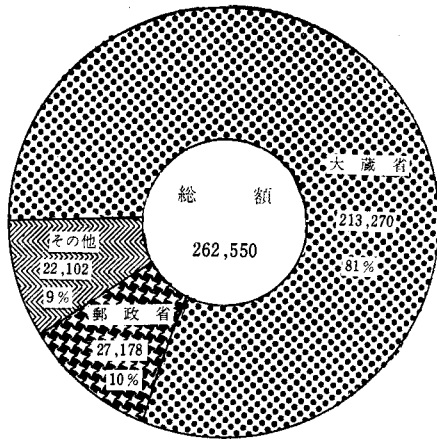
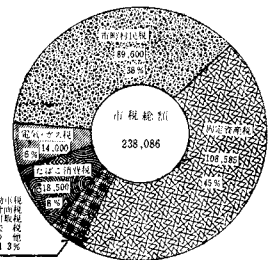


市民負担状況

税1人当り 4,723円

保険金1人当り 996円

市税の分析表 (千円)



入学を楽しみに 家庭の準備



「はじめて」
新生活を始める家庭の第一歩は、入学準備です。入学準備は、子供だけでなく、親も準備を怠りません。入学準備は、子供の成長にとって大切なことです。

一、入学準備の準備
 1. 入学準備の準備
 2. 入学準備の準備
 3. 入学準備の準備

二、入学準備の準備
 1. 入学準備の準備
 2. 入学準備の準備
 3. 入学準備の準備

三、入学準備の準備
 1. 入学準備の準備
 2. 入学準備の準備
 3. 入学準備の準備

四、入学準備の準備
 1. 入学準備の準備
 2. 入学準備の準備
 3. 入学準備の準備

五、入学準備の準備
 1. 入学準備の準備
 2. 入学準備の準備
 3. 入学準備の準備

六、入学準備の準備
 1. 入学準備の準備
 2. 入学準備の準備
 3. 入学準備の準備

七、入学準備の準備
 1. 入学準備の準備
 2. 入学準備の準備
 3. 入学準備の準備

八、入学準備の準備
 1. 入学準備の準備
 2. 入学準備の準備
 3. 入学準備の準備

九、入学準備の準備
 1. 入学準備の準備
 2. 入学準備の準備
 3. 入学準備の準備

十、入学準備の準備
 1. 入学準備の準備
 2. 入学準備の準備
 3. 入学準備の準備