

とよがまち

市報 お知らせ版

発行/十日町市役所 〒924 新潟県十日町市十森町3丁目3番地 TEL 0272-57-3111
編集/総務課文書係(毎月25日発行)

昭和63年
10/25
156号

川治地区公民館

日時 11月3日(例)午前9時～午後4時
内容 ・展示(活花、焼物、書道、盆栽、手芸、絵画) ・バザー ・もちつき ・おり紙制作実演

六箇地区公民館

日時 10月30日(日)午前9時～午後3時半
内容 ・展示(活花、手芸、菊花、小学生作品展) ・芸能発表会 ・バザー
※羽根川荘の風呂は休みです

水沢地区公民館

日時 11月3日(例)午前9時～午後4時
内容 ・展示(一般作品、老人ホーム作品) ・特別展(水沢地区の城・館とその遺跡) ・バザー ・もちつき ・不用品即売会

水沢地区公民館 野中分館

日時 10月30日(日)午前9時～午後3時
内容 ・展示 ・芸能発表会 ・バザー

水沢地区公民館 馬場分館

日時 10月30日(日)午前9時～午後3時
内容 ・展示 ・音楽発表会 ・もちつき ・バザー

吉田地区公民館 鑑島分館 (鑑島小学校)

日時 10月30日(日)午前9時～午後3時
内容 ・展示(書道、焼物、活花、盆栽ほか)

吉田地区公民館 吉田分館 (吉田小学校)

日時 11月3日(例)午前9時～午後3時
内容 ・展示(書道、焼物、活花)

吉田地区公民館 真田分館 (真田小学校)

日時 10月30日(日)午前9時～午後3時
内容 ・展示(書道、木工品、手芸、活花、親子ふれあい教室作品)

十日町市公民館

日時 10月29日(土)午前10時～午後9時
30日(日)午前9時～午後5時
内容 ・展示(絵画、木彫、焼物、書道、写真、俳句、活花、手芸、盆栽) ・ビデオ上映 ・高齢者学級作品即売 ・催し物(絵本読み聞かせ、百人一首大会ほか) ・広場(もちつき、わかめ、金魚すくい、不用品販売、竹馬、ゲーム) ・郷土料理 ・バザー ・市民演劇まつり(30日午後)

中条地区公民館

日時 10月30日(日)午前9時～午後4時
内容 ・展示(手芸、焼物、書道、活花) ・写真展(十日町の今、昔) ・バザー ・学童作品展 ・もちつき

新座分館

日時 11月6日(日)午前9時～午後3時
内容 ・展示(学級講座作品、俳句、活花) ・保育園、学童作品展 ・バザー ・不用品販売会 ・写真展

大井田分館

日時 11月3日(例)午前9時～午後4時
内容 ・展示(活花、書道、焼物、手芸、菊花、盆栽、絵画) ・写真展 ・茶室コーナー ・バザー

飛渡地区公民館 飛渡分館 (飛渡第一小学校)

日時 10月30日(日)午前9時～午後3時
内容 ・展示(活花、書付、盆栽、小学生作品展) ・合奏発表会
東部分館(飛二小)でも行われます

下条地区公民館

日時 11月6日(日)午前9時～午後4時
3日(例)～6日 菊花展
内容 ・展示(書道、活花、写真、版画、手芸、焼物) ・バザー

下条地区公民館 上新田分館

日時 11月13日(日)午前9時～午後4時
内容 ・展示 ・甘酒サービス

下条地区公民館 東下組分館

日時 10月30日(日)午前9時～午後4時
内容 ・展示(一般作品、学童作品)

おそらいで
おでかけ
ください

公民館の文化祭

10月14日
～
11月13日

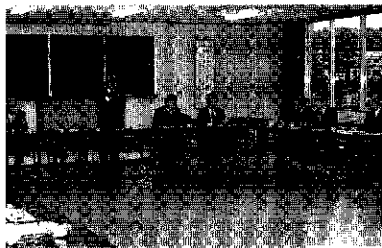
交通事故抑止緊急 対策本部を設置

十日町警察署管内の交通死亡事故は、十月十日現在、六人（前年二人）と異常発生しています。特に飲酒運転や信号無視など悪質で危険な違反による死亡事故が多発しています。

★朝夕の街頭監視を強化します。
★交通指導所を設置して、安全運転の指導や取り締まりを強化します。

★幼児や高齢者に対する交通安全教育をします。

このため十三日（休）に、十日町交通安全センターで各市町村や交通安全協議会、警察署などが集まって緊急対策会議を開きました。その結果、市町村ごとに、交通死亡事故抑止緊急対策本部を設置することになりました。設置期間は、十月十四日（金）から十一月十三日（日）までの一カ月間です。



歯止めをかけようと話し合われた対策会議

内訳	発生件数		死者数		負傷者数	
	63年	62年	63年	62年	63年	62年
市町村	96	90	3	2	117	107
津南町	23	20	1	0	36	23
川西町	13	12	2	0	14	18
中里村	10	8	0	0	11	9
計	142	130	6	2	178	157

リゾート整備法 監視区域に指定!!

総合保養地域整備法では、リゾート整備に必要な用地の確保に対しては、土地の投機的な取引や地価の高騰を抑えて、適正なリゾート整備を進めることとしています。そのため、県では国土利用計画法の規定により、六十二年十一月十五日（火）

ら、次の地域が土地取引の監視区域に指定されることになりました。

- 十日町市庚、大字伊達甲、乙・丙・丁・庚・辛、大字新宮甲・乙、大字馬場己・壬・癸の全域

この地域では、一万平方メートル以上の土地取引に届出が

やってきました新そばの季節
今年もやります!

第2回 十日町 生そばまつり

11月中 実施!!

昨年、大好評を得て行われた「十日町生そばまつり」。多くの皆さん（約一万人）が参加して、内外へのPR効果がありません。今年も、新鮮なそばがとれる季節となった十一月の一カ月間のロングランで「そばまつり」を行います。

PART1 10軒のそば処巡りにプレゼント品など

実施するのは、十日町生そば組合（通称「はってん会」会長は、蕪木栄次郎さん）で、楽しく、ゆつくり気楽に参加していただける企画です。恋人同志、ご家族、友人、職場の仲間とそば処巡りはいかがでしょうか。

PART2 そばサービスデー 11月11日（金）

市内の生そば専門店（十軒……春日屋・由屋・まるにし・田麦そば・嵯峨野・かぶ茂・小嶋屋・菊野屋・たか志・大海老）全部を回ってそばを食べられた人に「そば券（二千元）」と認定証（そば通で証）を進呈。また、このそば処巡りを行った人の中から抽選により、湯沢温泉ホテルニューオータニ・一泊泊券をペアーで五組の人に。もちろん、一カ月間という期間の中で回っていたくものです。（昨年は、市内外の人、九十二人が十軒を回りました。）

PART3 「プレゼント抽選」期間中実施

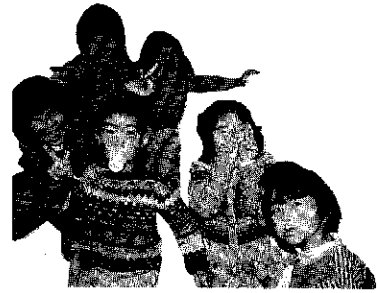
期間中、十軒それぞれで生そばを食べられた人を対象に、そば券（千円）、雪まつりカーニバル入場券、上越国際スキー場リフト券など約二百本が抽選により当たります。



ぜひ、この機会に 名物十日町のそばを!!

めぐちゃん!しゅうごう!!

保育所・幼稚園の入所・入園を受け付けます。



保 育 所 (表1)

	保育所名	所在地	定員
公 立	登島保育所	南登坂	60
	高山保育所	錦町2	60
	川治保育所	川治上町	60
	下条保育所	下条本町	45
	西保育所	下川原町	120
	北原保育所	北原	45
私 立	水沢保育所	土市2	90
	十日町幼稚園	本町西1	60
	北越保育園	本町6-1	90
	四日町保育園	四日町2	90
	山本愛泉保育園	山本2	60
	森の保育園	大黒沢東	90
	いずみ保育園	昭和町3	60
	中条保育園	中町	90
慈光保育園	北新田1	90	

へき地保育所 (表2)

へき地保育所名	所在地	電 話
吉田保育園	吉田山谷	57-1418
新座保育園	新座2	57-6002
水沢南部保育園	水沢3	58-2229
六箇保育園	田 麦	52-3418
白梅保育園	高田町4	57-8338
飛渡保育園	新 水	59-2032
鉢 保 育 園	鉢 2	52-5544
八箇保育園	池之平	57-0062

昭和六十四年四月新たに保育所・幼稚園へ入所・入園を希望する児童の受け付けを始めます。

保 育 所

受付期間 十一月一日(火)～十五日(火)

入所資格 市内に住民登録のある保育に欠ける児童

提出書類 申請書と添付書類は社会福祉事務所・各保育所(表1)にあります。

入所選考 保育に欠ける程度の高い児童から入所決定をしますので、定員を超えて希望のある場合はその保育所へ入所できないことがあります。

申し込み 社会福祉事務所福祉係(☎57 3 1 1 1)内

線134・135へ。

へき地保育所

受付期間 十一月一日(火)～十五日(火)

入所資格 市内に住民登録のある保育に欠ける児童

提出書類 申請書等は各へき地保育所(表2)にあります。

申し込み 希望のへき地保育所へ。

幼 稚 園

受付期間 十一月一日(火)～三十日(木)

入園資格 六十四年四月一日現在、満三歳以上の就学前の児童。

提出書類 申請書等は各幼稚園(表3)にあります。

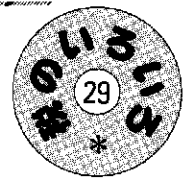
幼 稚 園 (表3)

幼稚園名	所在地	電 話	定 員		
			3 歳	4 歳	5 歳
愛宕幼稚園	川原町	52-3123	60	60	若干名
天使幼稚園	寿町4	52-3466	60	20	若干名
むつみ幼稚園	桑 原	56-2424	50	36	28

申し込み 希望する幼稚園へ。

	62 年 分	63 年 分 以 降
65歳未満	計算式 受給額 - 給与所得控除 = 所得 具体例 150万 - 60万 = 90万円	受給額 - 公的年金等控除 = 所得 150万 - 67.5万 = 82.5万円
65歳以上	計算式 受給額 - {老年者年金特別控除 / 給与所得控除} = 所得 具体例 150万 - 78万 - 57万 = 15万円	受給額 - 公的年金等控除 = 所得 150万 - 120万 = 30万円

年金について



市・県民税

厚生年金や共済年金、国民年金、農業者年金、恩給などの課税方法が六十三年

分から変わります。

① 所得の分類が給与所得から雑所得になります。

② 表1は、年金150万円を受けている例と計算式です。

③ 公的年金等控除額は、表2の方法で算出します。

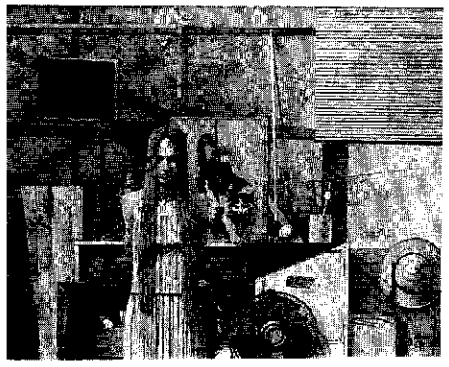
※市報9月25日号「税のいろいろ」でお知らせした住宅取得特別控除の床面積条件(四〇㎡以上二〇〇㎡以下)の二〇〇㎡以下は、六十三年一月一日以降に入居した人は除かれます。

11月 固定資産税第4期、国民健康保険料第5期の納付月です。

(表2)

	公的年金等の受給額(A)	控 除 額
65歳未満	120万円以下	60万円
	120万円超400万円以下	(A)×25%+30万円
	400万円超760万円以下	(A)×15%+70万円
65歳以上	760万円超	(A)×5%+146万円
	240万円以下	120万円
	240万円超440万円以下	(A)×25%+60万円
800万円以下	440万円超800万円以下	(A)×15%+104万円
	800万円超	(A)×5%+184万円

※65歳以上とは大正13年1月1日以前に生まれた人です。



洋画市展賞「猫のいる風景」高橋求さん

第21回

市美術展入賞者

力作ぞろいの233点の出品作品

- 町五) 高橋貞良(湯沢町)
 - 佳作 渡辺靖(六日町)
- 小海幸作(原) 山田桂(水口) 押木茂樹(上原) 田村孝平(下条中央通り) 樋口啓子(宮下町西) 村山那好(田川町三) 大竹幸子(六日町) 田中善男(小千谷市) 松井修(柏崎市) 五十嵐峰大(川西町)

新しい美術 (出品5点)

- 市展賞 1 グループアツ目(高山三)
- 奨励賞 1 橋熊フサ子(新座四)
- 佳作 1 青少年ホーム花道部Aコース(学校町一)

彫塑 (出品7点)

- 市展賞 1 小杉元義(四日町二)
- 奨励賞 1 十日町中学校造形部(新座二)
- 佳作 1 富沢成栄(川西町)
- 渡辺正範(川西町)

工芸 (出品23点)

- 市展賞 1 半藤晃平(長野県)
- 奨励賞 1 星野澄子(長岡市) 保坂義男(南鏡坂) 大谷哲雄(学校町二)
- 佳作 1 桑原昭夫(桜木町) 今千春(長岡市) 佐野まつ

書道 (出品57点)

- 市展賞 1 田辺武(川西町)
- 奨励賞 1 佐藤三男(六日町) 官静子(丸山町) 高橋邦治(本町東一) 庭野抄子(本町七一) 大久保義信(川西町)
- 佳作 1 塩川貞子(稲荷町一) 出口節子(本町二) 上村千代子(川西町) 和田清(下川原町) 石沢康友(津南町) 平野治人(湯沢町) 庭野正夫(宮下町東) 富井美和(千歳町)

写真 (出品76点)

- 市展賞 1 根津義広(中町)
- 奨励賞 1 平賀重貴(塩沢町) 佐藤昭二(大和町) 桜井大士(長岡市) 関口芳文(本町六一三) 稲垣博(新潟市)
- 佳作 1 榎熊フサ子(新座四) 齊藤仁(六日町) 内田道幸(西本町一) 村山栄一(新座一) 関忠寿(長岡市) 樋口信一(高田町三東) 田口正樹(川西町) 田辺千勝(塩沢町) 齊藤久治(塩沢町) 生越武好(上野新田二)



下水道 みんなの力で町づくり

標語の部・市長賞 (小川久美子さん)

下水道いろいろコンクール 入賞者

ポスターの部・市長賞 (水落津誉志くん)

9月の下水道促進月間の「下水道いろいろコンクール」に小学生80点の応募がありました。次のように入賞者が決まりました。(敬称略)

- ポスターの部 (応募40点)
- 市長賞 = 水落津誉志(十日町小6年)
 - 銀賞 = 高橋直美(川治小6年) 平野和美(川治小6年)
 - 銅賞 = 野上浩史(十日町小6年) 小林徳明(川治小5年) 高橋忠美(川治小6年)
- 標語の部 (応募37点)
- 市長賞 = 小川久美子(東小4年)
 - 銀賞 = 高橋陽子(十日町小6年) 関口卓哉(川治小6年) 大島一嘉(西小5年)
 - 銅賞 = 大津裕美(川治小6年) 千原秀人(西小5年)
- 作文の部 (応募3点)
- 市長賞 = 玉村綾子(川治小5年)



責任と自信で選べ この一票

標語の部 (春日虎次さん)

明るい選挙啓発ポスター・標語 入選者

ポスターの部 (桑原 明代さん)

都道府県選挙管理委員会等が募集した「明るい選挙啓発ポスター・標語」に小学生、中学生、一般から55点の応募があり、市選管1次審査に次の皆さんが入選しました。ポスター入選の6作品は、県選管2次審査に送られました。(敬称略)

- ポスターの部 (応募43点) <小学生> 大熊麻倫子(西小6年) 星野正和(西小6年) 佐藤春奈(西小6年)
- <中学生> 桑原明代(十日町中2年) 山本亜紀子(十日町中3年) 村山三枝子(十日町中3年)
- ※桑原明代さん、山本亜紀子さんの作品は2次審査でも入選し、国の3次審査に送られました。
- 標語の部 (応募12点) <小学生> 関口勇(東小6年) 山田美紀(東小6年) 遠藤義幸(東小6年)
- <一般> 春日虎次(春日町3) 春日みさを(春日町3) 小海広(錦町2)



太田島野球場 サヨナラ・ソフトボール大会

今年で太田島野球場がなくなります。その最後の行事として「第1回水沢地区

民ソフトボール大会」を兼ねたサヨナラ・ソフトボール大会が10月16日、8チーム150人が参加して開かれました(写真は始球式です)。

他の屋外体育施設は11月中で閉場となります。来年またよろしくお願ひします。

後期の学校開放

学校開放の後期分(12月~64年3月)利用の申し込みを受け付けています。

- 利用できる団体 責任者が明確な10人以上(市内在住・在勤)の団体
- 申し込み 11月5日(日)までに体育課へ。

トレーニング&フィットネス

11月10日(木)スタートです。申し込みは11月5日(日)までです。体育課へどうぞ。

11月の体育施設 無料開放日は26日(土)です

11月からの開放施設は総合体育館、市民体育館、武道館です。

- 受付期間 11月1日(火)~14日(水)
- 許可証交付(抽選日) 16日(木)

11月 おもなスポーツ行事予定

期日	行 事 名	会 場	主 催 主 管
6(日)	第21回 魚沼二市二郡 バドミントン大会	総合体育館	バドミントン 協 会
10・17・24 (木)	トレーニング&フィットネス カウンセリング	"	教育委員会
13(日)	二市二郡卓球大会	市民体育館	卓球協会
14~20 (月~日)	ナガセケンコー杯 地区篤善軟式野球大会	総合体育館	軟式野球 連 盟
17(木)	全国高校団体選抜 軟式野球中級選手大会	"	"
27(日)	第10回 地区対抗 親善バドミントン大会	"	バドミントン 協 会

会員募集 柔・剣道協会

柔道協会と剣道協会では新入会員を募集しています。

「礼に始まって礼に終わる」日本古来の柔剣道は、青少年の健全育成に大いに役立っています。毎週、多くの子供たちが武道館で頑張っています。

ぜひ皆さんの子供さんもどうぞ。

- 申し込み 毎週金曜日午後7時から武道館へ。練習をしています。

いい汗を流しました——

第22回 市民スポーツ大会 (結果)

10月10日、16日(雨天順延種目)と各所で熱戦が展開されました。各部門の第1位を紹介します。(敬称略)

部 門	種 別	団 体 ・ 個 人 名	種 目	第 1 位	種 目	第 1 位	
陸 上 (競 走)	職 域	消 防 署 A	一般男子 A	湯沢洋二郎(鳥 音)	野 球	小 学 生	中 条 F C
	地 域	大 井 田	一般男子 B	阿部 京一(瓶 屋)		小学1・2年	上村 靖(鏡 島)
	高 校 男 子	十日町実業高校 A	一般女子 A	福原真一郎(ラ フ)		小学3・4年	金沢 崇(水 沢)
	中 学 男 子	南 中 学 校 A	一 般 女 子 B	渡辺 孝一(川 浜体協)		小学5・6年	大家 大介(鏡 島)
体 操	女 子	十日町高校	婦 人 A	村山美千代(ATC)	中 学 1 年	井口 勝(十日町)	
	中 学 男 子	無木 健介(十日町)	男 子 A	沢津 智子(桐 尾)	中 学 2 年	村山 和明(水 沢)	
	中 学 女 子	小川 晴美(川 西)	女 子 A	本田 幸子(TAC)	中 学 3 年	丸山 猛夫(水 沢)	
	一 般 ・ 高 校 男 子	高橋 陽介(十日町)	女 子 B	根津 房子(TAC)	一 般 軽 量 級	庭野 吉造(一 般)	
野 球	一 般 ・ 高 校 女 子	業林ヒロ子(十日町)	女 子 A	阿部 勝久(ATC)	一 般 重 量 級	樋口 誠一(一 般)	
	小 学 生	桜ヶ丘 A	女 子 B	阿部 澄(WTC)	一 般 女 子	柳 晴美(十 実)	
	小 学 5 年 以 下	青 葉 B	小 3 ・ 4 年 男 女	山崎 智子(JTC)	小 学 低 学 年	野上 潤(川 治)	
	バ ス ケ ッ ト	南 陵 ク ラ ブ	小 5 ・ 6 年 女 子	藤田智紗登(柔体協)	小 学 高 学 年	庭野 貴司(十 剣)	
卓 球	一 般 男 子	十日町クラブ	小 5 年 以 上 ・ 小 学 合 同 男 子	出口今日子(川治体協)	中 学 男 子	村山 裕幸(南)	
	一 般 女 子	影山 裕一(教 員)	中 学 女 子	柳 真一(吉田体協)	中 学 女 子	庭野 浩子(十 剣)	
	一 般 男 子	高橋 君子(卓栄会)	小 ・ 中 学 合 同 男 子	上村亜矢子(川治体協)	高 校 男 子	根津 雅之(十日町)	
	一 般 女 子	岩田 晶雪(水 沢)	小 ・ 中 学 合 同 女 子	高橋 基行(吉田体協)	高 校 女 子	根津 直巳(十日町)	
	中 2 男 子	上村 和了(水 沢)	バ バ ・ マ マ	柳 貞一	同 体 戦	川 治 小 学 校 A	
	中 2 女 子	松本 健(吉 田)		上村亜矢子(川治体協)	小 学 3 年	林 力也(十日町)	
中 1 男 子	上村 恵子(水 沢)		宮内 紀子	小 学 4 年	石沢 陽一(川 治)		
中 1 女 子			十日町クラブ	小 学 5 年	佐藤 輝明(川 治)		



秋季火災予防運動 10月26(水)~11月1日(火)

9月22日までに市内で13件(建物10件、林野3件)の火災が発生しました。ケースをみると、建物火災のうち住宅の火災が約半数を占めています。その原因は「風呂釜」と「天ぷら鍋」でした。これから火を多く使う季節です。くれぐれもご用心を!

霧谷埋立地の利用は「う回路」を 霧谷埋立地の川西町道・日中藤沢線は、
11月から今年度いっぱい 災害復旧工事のために11月1日から今年度ノ

冬期間駐車ご利用ください
クロス10駐車場

- 期間 12月10日(土)～64年3月20日(日)まで。ただし、64年2月10・11・12日(金・土・日)は雪まつり開催のために駐車できません。
- 料金 25,000円(期間をとおして。ただし前納となります)
- 駐車台数 100台(申し込み順)
- 申し込み クロス10(☎57-2323)へ。11月1日(火)から受け付けます。

1日国民金融公庫開設

- 運転資金、設備資金のことなど、何でもご相談ください。
- 申し込み内容で即決できるものは、当日に融資決定をします。借り入れ希望者は実印を持参してください。
- とき 11月10日(木)
午前10時～午後4時
 - ところ 十日町商工会議所
 - 相談員 国民金融公庫長岡支店職員、商工会議所経営指導員
 - 申し込み 11月8日(火)までに商工会議所(☎57-5111)へ。

中条病院精神科文化祭

- 地域の皆さんにより理解を深めてもらおうと、「手づくり文化祭」をモットーに努力を形に表しました。ぜひお出かけください。
- とき 11月3日(木)
午前9時30分～午後3時
 - ところ 中条病院
 - 内容 手芸作品、農作物・工芸品即売会、一坪店、バザーなど

テレホンサービス

- 十日町観光情報 ☎57-0500
秋の行事案内
- 妻有の民話 ☎57-0300
%～30 馬喰と2匹の狐(下)
%～% 秋山の馬鹿ムコの話(上)
%～13 " (下)
%～20 ごぼうきの金王
%～27 雀からもらったユウゴウ種(上)
- 妻有の歴史 ☎57-1000
11月 七ツ釜
- くらしのダイヤル☎025-285-7000
%～% 消費生活相談事例
%～14 訪問販売法の改正
%～21 体温と重ね着
%～28 消費生活相談事例
%～% 海藻の効用

老齢福祉年金証書をお渡しします

■とき 11月11日(金)
午前9時～午後4時です

老齢福祉年金の支払いが、11月11日(金)から各郵便局で始まります。先般、受給者の皆さんからお預かりしました「老齢福祉年金証書」を右の日程、場所でお渡しします。印鑑と保管証を持参のうえ、お受け取りください。代理の人でも結構です。例年、午前中は混み合いますが、午後からは比較的すいています。なお、当日都合の悪い人は、市民課年金係(☎内線144・145)の窓口で交付しますので、早めにおいでください。

交付場所	受給郵便局
市役所 市民ホール	十日町郵便局 十日町本町簡易郵便局 十日町高田郵便局
新水簡易郵便局	新水簡易郵便局
六箇簡易郵便局	六箇簡易郵便局
川治簡易郵便局	川治簡易郵便局
中条地区公民館	魚沼中条郵便局
下条地区公民館	下条郵便局
魚沼古田郵便局	魚沼古田郵便局 千手郵便局
水沢地区公民館	十市郵便局
越後水沢郵便局	越後水沢郵便局

 **寄付ありがとう**
(敬称略)

社会福祉事業へ—阿部チエ(本町4・10万円…老人福祉へ) 鉢真生会(3万円) 星名ツル(4,522円) 関口四郎(5,000円) 植木組十日町営業所・同豊親会(4,900円) 群馬県人会(5,000円) 匿名(4,240円) 匿名(1,688円) 消費者協会(衣類) 馬場上かあちゃんず(カラーテレビ…まつり仮装大会賞品)

特別養護老人ホーム「三好園」へ—サンライフ(株)(80万円)

交通遺児等援助基金(10月13日現

在:872万8,205円) —関口潔(加賀糸屋町・30,400円)

平和基金—半間ハツ(高田町2・3万円)

教育事業へ—上村正幸(春日町3・書籍「篆刻蘭亭序。20冊…学校、博物館、公民館へ)

公民館へ(図書)—上村宇一(新宮1) 牧野和夫(田川町3) 羽鳥忠太郎(田中町本通り) 庭野建作(本町6-3) 大熊悦子(塚田) 酒井久作(上原新町) 高橋昌代(中条八幡) 杵木忠(北鏡坂3) 山口和子(下条中央通り)

在籍者の皆さん **青年学級40周年記念集会**
ぜひ集まろう!

十日町青年学級開設40周年記念事業の内容が次のように決まりました。市報9月25日号でお知らせしましたが、在籍者名簿を作成し、案内状を発送しました。10月末までに届かない人がいましたら公民館(☎57-5011)へご連絡ください。多くの皆さんから出席していただきたいと考えています。

- とき 11月20日(日)午後1時～
- ところ クロス10大ホール
- 内容 スライド・式典・演劇・祝賀会(午後5時終了予定)
- 会費 3,500円
- その他 記念誌の発行(B5版70頁)。また当日正午から、公民館でタイル壁画(縦220cm×横440cm)の除幕式を行います。

税務相談

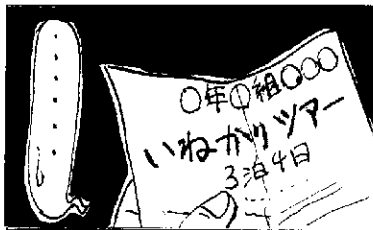
納税は社会のルールのひとつ。税金は、私たちが安全で豊かな生活を営むために欠くことができません。「税を知る週間」行事のひとつとして、税務署、財務事務所、市役所の合同による税務相談を開きます。土地を売ったとき、家を建てたと

- 税を知る週間
11月11日(金)～17日(木)
- き、自動車税、固定資産税のことなど、何でもご相談ください。
- とき 11月14日(月)
午後1時～4時
 - ところ 市役所1階・ロビー
 - 問い合わせ 税務課市民税係(☎内線116)へ。

参加しませんか! 女性のための「フレッシュ教室」 運動不足になっていませんか。疲労回復の話を置いて、一緒に体操しましょう。■とき 11月14・21日(月)午後7時30分～9時 ■ところ 市民体育館 ■講師 関口陽子先生 ■申し込み 11月8日(火)までに保健衛生課保健衛生係(☎内線139)へ。参加無料です。

旅の秋—たびのあき—

十高マン研



相談コーナー

- ①交通事故相談 11月7日(月)
 - ②定例行政相談 11月11日(金)
 - ③巡回内職相談 11月18日(金)
- 時間：午前10時～午後3時
会場：①③は会議室（2階）
②は市民課（1階）

公営住宅入居者募集

- ◆四日町市営住宅（木造平家）
 - ▶募集＝2戸（6畳、4.5畳）
 - ▶家賃＝5,300円～5,800円
 - ◆黒沢市営住宅（簡易耐火2階建）
 - ▶募集＝2戸（6畳、3畳、DK）
 - ▶家賃＝7,300円～12,300円
 - ◆八幡田市営住宅（中層耐火4階建）
 - ▶募集＝1戸（6畳2室、5畳、DK）
 - ▶家賃＝27,500円
 - ◆新座県営住宅（中層耐火3階建）
 - ▶募集＝2戸（6畳、4.5畳）
 - ▶家賃＝11,000円
 - ◆黒沢県営住宅（簡易耐火2階建）
 - ▶募集＝5戸（6畳、3畳、DK）
 - ▶家賃＝11,000円～11,500円
- 申し込み 11月10日(木)までに建設課建築住宅係（☎内線266）へ。



作業停電

東北電力㈱十日町営業所 ☎52-3107

- ◆11月10日(木)午前9時～正午 / 池沢、野中、当間、楸柄沢、塩之又の全部
- ◆11月14日(月)午後1時～午後3時半 / 宇田ヶ沢、中条菅沼、山新田、小貫、東枯木又、西枯木又の全部

事故をなくそう / 吉田地区

交通安全チャリティ芸能大会

無事故を願った芸能大会です。不用品即売会もあります。

- とき 11月5日(土)午後1時～
- ところ 吉田小学校体育館
- 内容 踊り、民謡、詩吟、剣舞、歌など、もりだくさんです。

ゆずります ゆずってください

*商工観光課内・消費者協会(☎内線230)へ

ゆずります……

品名	規格	希望価格
アミ戸6枚	サンシ里	相談で
乗用車	トヨタカヤール 54年式 2,000cc	150,000円
バイク	ホンダダックス 50cc	20,000円
スクーター	ホンダリード 50cc (黒)	20,000円
バイク	スズキ 50cc (赤)	30,000円～3,000円
自転車	スポーツタイプ 27インチ	25,000円
スキー一式	27インチ 1組	3,000円
パソコン	NEC 128,000円	
バイク	50cc (赤)	35,000円
バイク	50cc (黒)	10,000円
自転車	高学年用(男)	3,000円

ゆずってください……

品名	規格	希望価格
中魚沼郡誌		相談で
深井戸用ポンプ	3相	〃
乳母車		〃
ベビーカー		〃
カーチェア		〃
ベビーベッド		〃
瞬間湯沸器		〃
自転車	低学年用(男)	3,000円
シングルベッド	ランプ付	5,000円

公民館へどうぞ (☎57-5011)

チビっ子ふれあいあそび教室
毎週木曜日午後1時～2時半
11月のおはなしのへや
5・19日の土曜日午後2時～3時

十日町の人になりました No.98



丸山恵子さん (南鏡坂)



大相撲で有名な蔵前国技館の近くから十日町の人になったのは、丸山恵子さんです。

大の証三さんは、大学卒業後、僧侶の資格を取って自宅(お寺)に戻って来ました。恵子さんは、大学で薬学を学んでその後、薬局に勤め、いかにも知的な感じのお嬢さんタイプ。

二人とも親せきの紹介で今年のお正月、急に結婚話が持ち上がり、十月九日めでたくゴールイン。

恵子さんの両親は川西町の出身ですが、本人は生粋の東京育ちです。「食べ物、好き嫌いはありません。親が田舎だけにどうしてもちこちら風になっただけなので食事には抵抗ありません」と。

歌が好きで、学生時代は合唱団に入ってアルトを担当。イギリスの曲「アニーロリー」や日本の「出船」「なら山」が特に大好きだと言う恵子さん。

証三さんは「心がしつかりして自分の意見を持っていくのに好感が持てます。お寺ですから、人の出入りがあるので早く打ち解けてくれば」とその心境を。

「今のところ何事も白点満点です」と答える恵子さん、かわいい赤ちゃんを早く見せてください。



誠実感のあふれるカップルです

ご協力ください「第8次漁業センサス」(11月1日付)で全国一斉に漁業センサスが行われます。今月下旬から調査員が回りますので、該当者の皆さんはよろしくお願いします。■問い合わせ 総務課文書広報係(☎内線516)へ。

「健康づくりシンボルマーク」

ポスター・標語」入賞者決定

健康水準の向上と健康なまちづくりを旨としてヘルスパイオニアタウン事業を進めています。その一環として募集した「健康づくりシンボルマーク・ポスター・標語」に一般・児童・生徒から七百点の応募がありました。

その結果、次の人が最優秀賞となりました。



シンボルマーク(応募40点)
福崎礼子さん
(山支)

ポスター(応募83点)
小学校上学年の部
阿部由紀子さん(中条小6年)
中学生の部
尾身孝幸さん(吉田中3年)

標語(応募57点)

小学校下学年の部

大平杏子さん(西小2年)

えがおでかこむ

わがやのごはん

小学校上学年の部

古沢美奈子さん(川治小6年)

町じゆうに

健康の声こたまする

中学生の部

小杉和之さん(下条中2年)

健康で

楽しい未来のまち作り

※表彰式は、健康づくりフェアの会場(クロス10)で行います。

▼シンボルマーク 10月28日(金)午後7時

▼ポスター・標語 10月29日(土)午後3時40分

事業名	期日	受付時間	対象児
3歳児健診 (3歳6ヵ月児が対象です)	8日(火)	午後1時～1時45分	60年5月生まれの幼児
1歳6ヵ月児健診	16日(水)	午後1時～1時45分	62年5月生まれの幼児
4ヵ月児健診 ならびに 育児学級	25日(金)	午後1時～1時30分	63年7月生まれの乳児
10ヵ月児身体測定	29日(火)	午前9時30分～10時30分	63年1月生まれの乳児 (該当外でも希望する乳児)

会場は保健センターです

※1歳6ヵ月児、3歳児健診の幼児は歯科健診がありますから歯をきれいにみがいて来てください。
※4ヵ月児健診に来られない人は、小児がん(神経節細胞腫)尿検査セットを保健衛生課に取りに来てください。

会場	期日	時間
保健センター	毎週月曜日	
中条公民館	4日(金)	午前9時～午後4時
下条公民館	10日(木)	午前9時～11時30分
吉田公民館		午後1時30分～4時
吉田集会所		
羽根川荘	11日(金)	午前9時～午後4時
克雷センター	17日(木)	午後1時～4時
水沢公民館	18日(金)	午前9時～午後4時

※血圧が心配、食事療法を知りたい、心に悩みがある——などの方はどうぞご相談を。
※健康手帳をお持ちください。

11月の休日救急医

- 3日(祝) 山二医院(袋町中) ☎52-2174
古藤医院(津南町) ☎65-8301
- 6日(日) 大田医院(吉田町1) ☎57-6400
上村病院(中里村) ☎63-2411
- 13日(日) 平手診療所(西町) ☎68-2084
津南病院(津南町) ☎65-3166
- 20日(日) 庭野医院(寿町4) ☎62-2717
- 23日(祝) 富田医院(神明町) ☎62-3269
- 27日(日) 中条病院(北原) ☎57-3013



よい歯の子

(10月の3歳児健診を受けた子52人)

よい歯の子	住所	保護者
佐藤 はるか	(稻荷町4)	行雄
岩崎 勝	(四日町新田2)	重彦
田中 麻衣	(大黒沢東)	悟
桑原 春菜	(上原新町)	古徳
酒井 優生	(上原新町)	義明
小林 泰介	(妻有町西)	正
玉田 貴裕	(四日町3)	正徳

健康シリーズ No.1

新潟県は全国でも一、二位を争う胃がん死亡率の高い地域です。当市の胃がん死亡率は男女とも全国平均を上回っています。

五十五年～六十二年までを平均すると一年に約三十人が胃がんで亡くなっています。胃がん死亡者数を年齢別(表1)にみてみると、二十歳代まではほとんどありませんが四十歳代からは急が増えています。

特に五十歳代では、六人に一人が胃がんです。また、五十八年以来、胃がんによる死亡者は脳卒中中(表2)

年齢別胃がん死亡者数(表1)
(56年～60年の平均)

胃がん死亡者の男女割合
(56年～60年の平均)
(表3)

傷病別死亡割合(56年～60年の平均)(表2)

11 献 血 車

- 1日(火) 吉沢織物株 昭和町工場
 - 5日(土) 市農協本所
 - 23日(祝) ライオン堂
- 受付時間: 午前10時～正午
午後1時～3時

心の健康相談

精神的に悩みのある人はお気軽にどうぞ。
無料、秘密は守られます。

- とき 11月18日(金) 午後1時30分～3時
- ところ 十日町保健所 ■担当医 湯野川医師
- 申し込み 十日町保健所(☎57-2400)または保健衛生課保健衛生係(☎57-3111内線139)へ。